

**Ficha CIG 5066**  
**Museu d Art de Girona**  
Núm. Inventario: 5289

**Procedencia:** [Empúries](#)

**Contexto:** [Necrópolis, indeterminado](#)

**Cronología:** 350 - 300

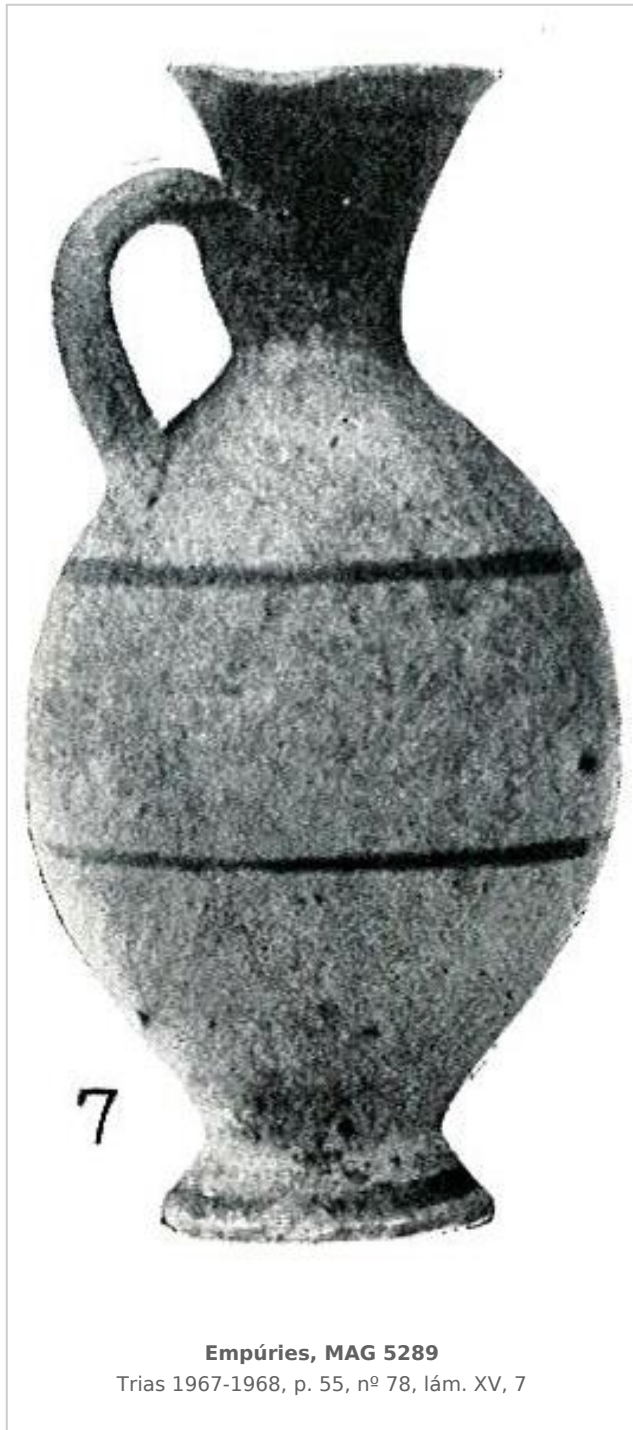
**Coordenadas:** [42.13476 - 3.1206](#)

**URL:** <https://www.bd.iberiagraeca.net/fichas/5066>

---

**IMÁGENES**

---



## BIBLIOGRAFÍA

---

**TRIAS 1967-1968 - G. Trías de Arribas:** *Cerámicas griegas de la Península Ibérica*, The William L. Bryant Foundation, Valencia.

(p. 55, nº 78, lám. XV, 7)

**BARBERA/SANMARTI GREGO 1987 - J. Barberà, E. Sanmartí Grego:** *Arte griego en España*, Ed. Polígrafa, Barcelona.

(p. 111, fig. 141)

## CERÁMICA

---

**Origen:** Sicilia

**Técnica:** C. pintada

**Forma:** Lécito

**Parte Conservada:** Perfil completo

**Tipo Decoración:** Pintada Barnizada

**Motivos Ornamentales:** Líneas horizontales paralelas

**Uso Secundario:** Ajuar funerario?

**Observaciones:** Según TRIAS 1967-68 es de procedencia incierta, posiblemente siciliana.

**Autor:** Pol Carreras (CIG)

**Supervisor:** Xavier Aquilué (CIG)

**Fecha:** 04-03-2014

**Control F. Cerámica:** Revisada