

Ficha CIG 5068

Museu d'Arqueologia de Catalunya - Barcelona

Núm. Inventario: 340

Procedencia: [Empúries](#)

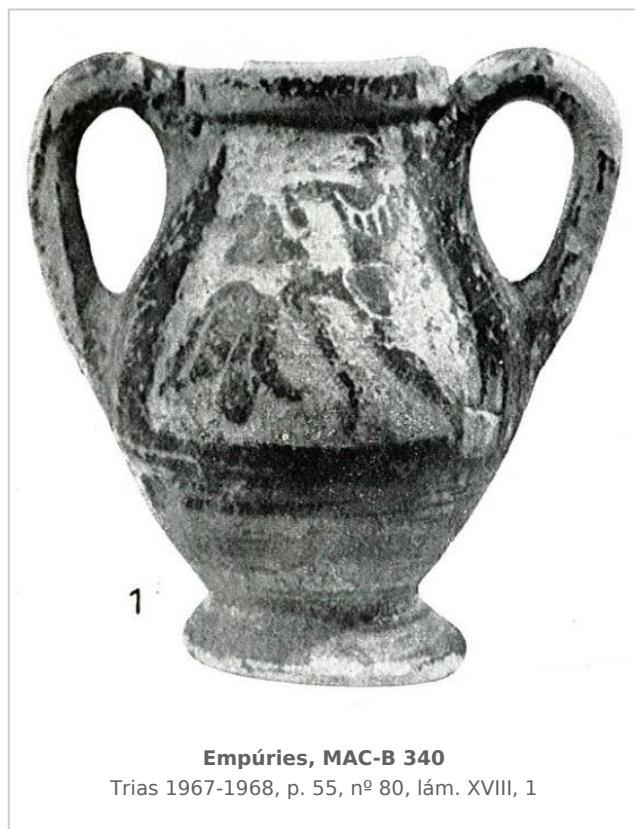
Contexto: [Necrópolis, indeterminado](#)

Cronología: 525 - 475

Coordenadas: [42.13476](#) - [3.1206](#)

URL: <https://www.bd.iberiagraeca.net/fichas/5068>

IMÁGENES



BIBLIOGRAFÍA

FRICKENHAUS 1908 - A. Frickenhaus: Griechische Vasen aus Emporion, *Anuari de l'Institut d'Estudis Catalans* MCMVIII, Barcelona, 195-240.

(p. 189, 210, nº 19, fig. 18) [\[+ inf.\]](#)

GARCIA Y BELLIDO 1948 - A. García y Bellido: *Hispania Graeca*, Instituto Español de Estudios Mediterráneos, Barcelona.

(vol. II, p. 150, nº 11, lám. LXXXI)

TRIAS 1967-1968 - G. Trías de Arribas: *Cerámicas griegas de la Península Ibérica*, The William L. Bryant

Foundation, Valencia.
(p. 55, nº 80, lám. XVIII, 1)

CERÁMICA

Origen: Occidental (Golfo de León)

Técnica: C. de figuras negras

Forma: Anforisco

Parte Conservada: Perfil completo

Tipo Decoración: Barnizada Pintada

Personajes: Joven

Uso Secundario: Ajuar funerario?

Observaciones: El barniz ha saltado casi por completo, sobre todo en las zonas figuradas. Los diferentes autores no coinciden en la fábrica de origen de la pieza. Según TRIAS 1967-68, probablemente es local. Su procedencia de una necrópolis tampoco es segura.

Autor: Pol Carreras (CIG)

Supervisor: Xavier Aquilué (CIG)

Fecha: 04-03-2014

Control F. Cerámica: Revisada