

Ficha CIG 5069

Museu d'Arqueologia de Catalunya - Barcelona

Núm. Inventario: 341

Procedencia: [Empúries](#)

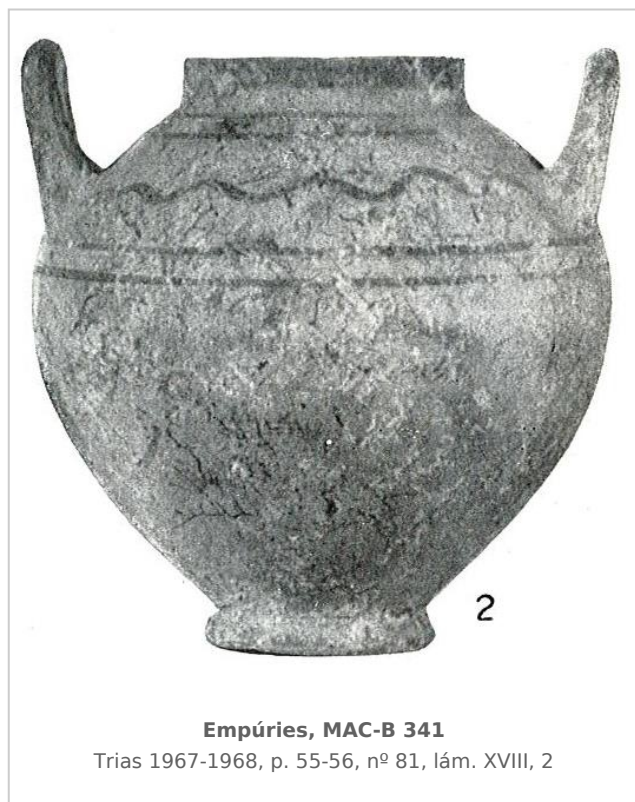
Contexto: [Colección Cazurro](#)

Cronología: 425 - 375

Coordenadas: [42.13476](#) - [3.1206](#)

URL: <https://www.bd.iberiagraeca.net/fichas/5069>

IMÁGENES



BIBLIOGRAFÍA

GARCIA Y BELLIDO 1948 - A. García y Bellido: *Hispania Graeca*, Instituto Español de Estudios Mediterráneos, Barcelona.

(vol. II, p. 151, lám. LXVII, 11)

TRIAS 1967-1968 - G. Trías de Arribas: *Cerámicas griegas de la Península Ibérica*, The William L. Bryant Foundation, Valencia.

(p. 55-56, nº 81, lám. XVIII, 2)

BARBERA/SANMARTI GREGO 1987 - J. Barberà, E. Sanmartí Grego: *Arte griego en España*, Ed. Polígrafa,

Barcelona.
(p. 59, fig. 63)

CERÁMICA

Origen: Italia meridional
Técnica: Barniz Rojo intencional
Forma: Lebeta
Parte Conservada: Perfil completo
Tipo Decoración: Barnizada Pintada
Motivos Ornamentales: Líneas Líneas onduladas
Uso Secundario: Ajuar funerario?
Observaciones: No es segura su procedencia de una necrópolis.

Autor: Pol Carreras (CIG)

Supervisor: Xavier Aquilué (CIG)

Fecha: 04-03-2014

Control F. Cerámica: Revisada