

Ficha CIG 5190

Museu d'Arqueologia de Catalunya - Empúries

Núm. Inventario: 94-SM-5378-1

Procedencia: [Empúries](#)

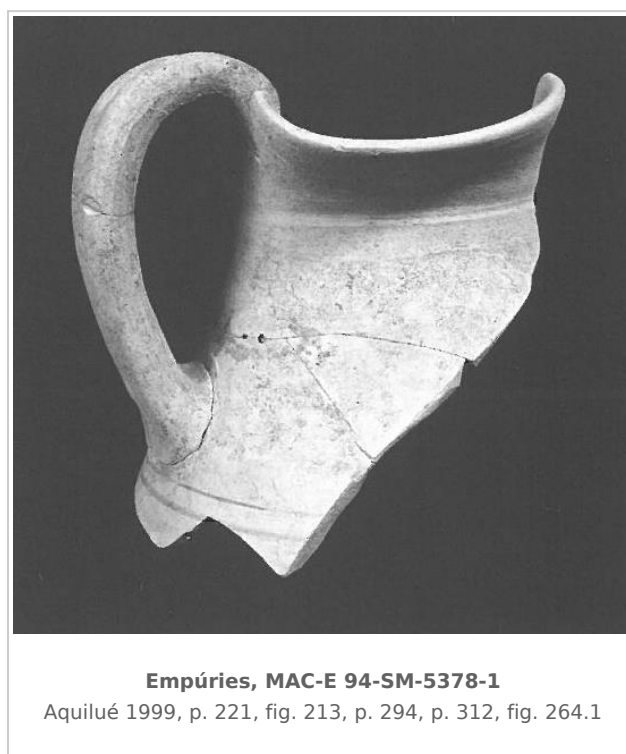
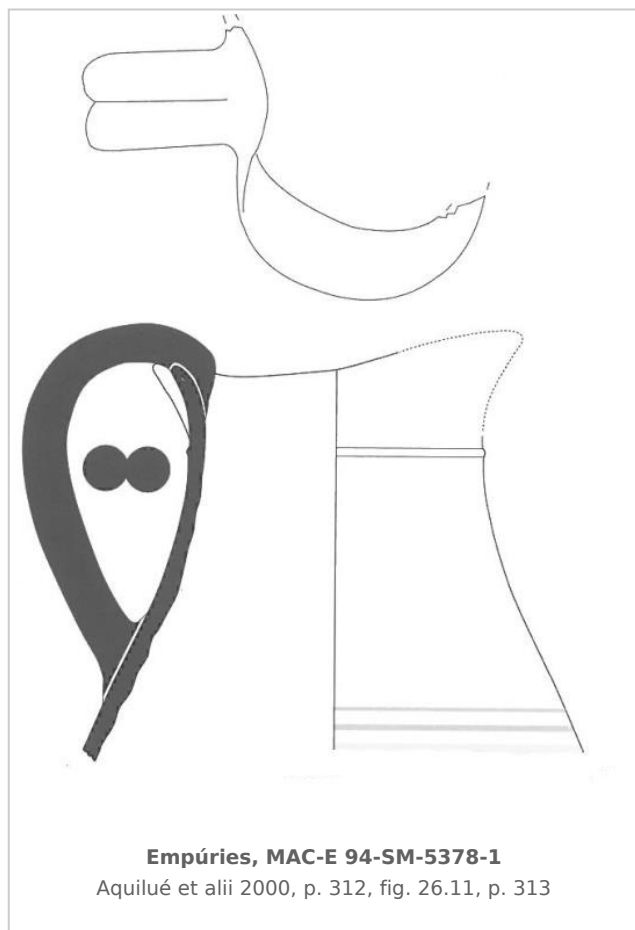
Contexto: [Palaiápolis 1994, UE 5378, fase IIIa](#)

Cronología: 575 - 550

Coordenadas: [42.13476 - 3.1206](#)

URL: <https://www.bd.iberiagraeca.net/fichas/5190>

IMÁGENES



BIBLIOGRAFÍA

CASTANYER/SANTOS/TREMOLEDA 1999a - P. Castanyer, M. Santos, J. Tremoleda: L'assentament d'època arcaica: Fase III, *in*: AQUILUÉ, X. (dir.), *Intervencions arqueològiques a Sant Martí d'Empúries (1994-1996)*, *Monografies Emporitanes* 9, Girona, 217-330. (p. 221, fig. 213, p. 294, p. 312, fig. 264.1)

AQUILUE et alii 2000 - X. Aquilué et alii: Les ceràmiques gregues arcaiques de la Palaiàpolis d'Empúries, in: CABRERA, P./SANTOS, M. (coords.), *Ceràmiques jònies d'època arcaica. Centres de producció i comercialització al Mediterrani Occidental, Actes de la Taula Rodona celebrada a Empúries, els dies 26 al 28 de maig de 1999, Monografies Emporitanes 11*, Barcelona, 285-346.
(p. 312, fig. 26.11, p. 313)

CERÁMICA

Origen: Massalia

Técnica: C. pintada

Forma: Jarra

Parte Conservada: Parte superior

Tipo Decoración: Pintada

Motivos Ornamentales: Banda Líneas

Observaciones: Tiene una asa bífida y la boca formada por unos amplios lóbulos, que recuerdan las jarras mas antiguas de la cerámica gris de Marsella (Arcelin-Pradelle 1984, 60), según AQUILUÉ et alii 2000. Pintura muy perdida de color negro-marrón.

Autor: Pol Carreras (CIG)

Supervisor: Xavier Aquilué (CIG)

Fecha: 24-03-2014

Control F. Cerámica: Revisada