

Ficha CIG 5281

Museu d'Arqueologia de Catalunya - Empúries

Núm. Inventario: EMP RG SN 16

Procedencia: [Empúries](#)

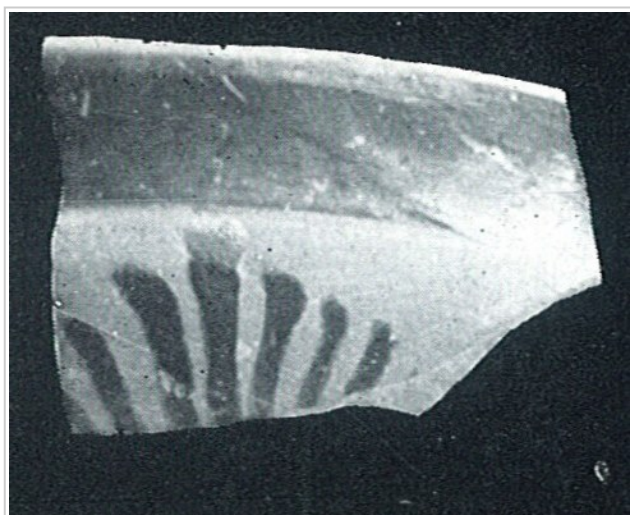
Contexto: [Palaiápolis 1964, Estrato VIII](#)

Cronología: 500 - 400

Coordenadas: [42.13476 - 3.1206](#)

URL: <https://www.bd.iberiagraeca.net/fichas/5281>

IMÁGENES



Empúries, MAC-E RG SN 16

Almagro 1964, p. 65, p. 66, fig. 23.1, lám. XXXVI, 2

BIBLIOGRAFÍA

ALMAGRO BASCH 1964 - M. Almagro Basch: *Excavaciones en la Palaiápolis de Ampurias, Excavaciones arqueológicas en España* 27, Madrid.

(p. 65-66, fig. 23.1, lám. XXXVI, 2)

CERÁMICA

Origen: Ática

Técnica: C. de figuras negras

Forma: Copa

Parte Conservada: Borde

Taller: BELDAM workshops HAIMON P group

Tipo Decoración: Barnizada Pintada

Motivos Ornamentales: Palmeta Banda

Observaciones: Atribuida por M. ALMAGRO (1964, 65) "a la serie tardía de los pequeños maestros de Atenas", seguramente se trata de una pieza que puede adscribirse a los talleres del HAIMON P group o BELDAN P workshops. Es un fragmento residual dentro de este estrato que presenta materiales del siglo II a. C.

Autor: Pol Carreras (CIG)

Supervisor: Xavier Aquilué (CIG)

Fecha: 01-04-2014

Control F. Cerámica: Revisada