

Ficha CIG 5293

Museu d'Arqueologia de Catalunya - Empúries

Núm. Inventario: 94-SM-5281-1

Procedencia: [Empúries](#)

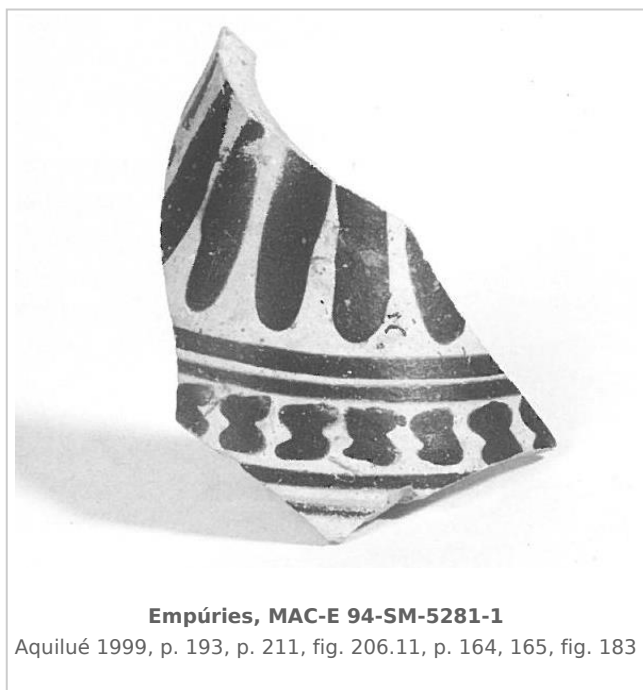
Contexto: [Palaiàpolis 1994, UE 5281, fase IIb](#)

Cronología: 625 - 575

Coordenadas: [42.13476 - 3.1206](#)

URL: <https://www.bd.iberiagraeca.net/fichas/5293>

IMÁGENES



BIBLIOGRAFÍA

CASTANYER et alii 1999 - P. Castanyer et alii: La segona etapa de l'hàbitat de l'edat del Ferro: Fase IIb, in: AQUILUÉ, X. (dir), *Intervencions arqueològiques a Sant Martí d'Empúries (1994-1996)*, *Monografies Emporitanes 9*, Girona, 139-216.

(p. 164, 165, fig. 183, p. 193, p. 211, fig. 206.11)

AQUILUE et alii 2000 - X. Aquilué et alii: Les ceràmiques gregues arcaïques de la Palaiàpolis d'Empúries, in: CABRERA, P./SANTOS, M. (coords.), *Ceràmiques jònies d'època arcaïca. Centres de producció i comercialització al Mediterrani Occidental, Actes de la Taula Rodona celebrada a Empúries, els dies 26 al 28 de maig de 1999*, *Monografies Emporitanes 11*, Barcelona, 285-346.

(p. 308, fig. 20)

CERÁMICA

Origen: Corinto

Técnica: C. de figuras negras

Estilo: Corintio antiguo

Forma: Alabastron

Parte Conservada: Indeterminada

Tipo Decoración: Barnizada Pintada

Motivos Ornamentales: Lengüetas Banda de ss Líneas horizontales paralelas

Autor: Pol Carreras (CIG)

Supervisor: Xavier Aquilué (CIG)

Fecha: 01-04-2014

Control F. Cerámica: Revisada