

Ficha CIG 53

Museu d'Arqueologia de Catalunya - Empúries

Núm. Inventario: 1495

Procedencia: [Empúries](#)

Contexto: [Indeterminado](#)

Cronología: 375 - 350

Coordenadas: [42.13476](#) - [3.1206](#)

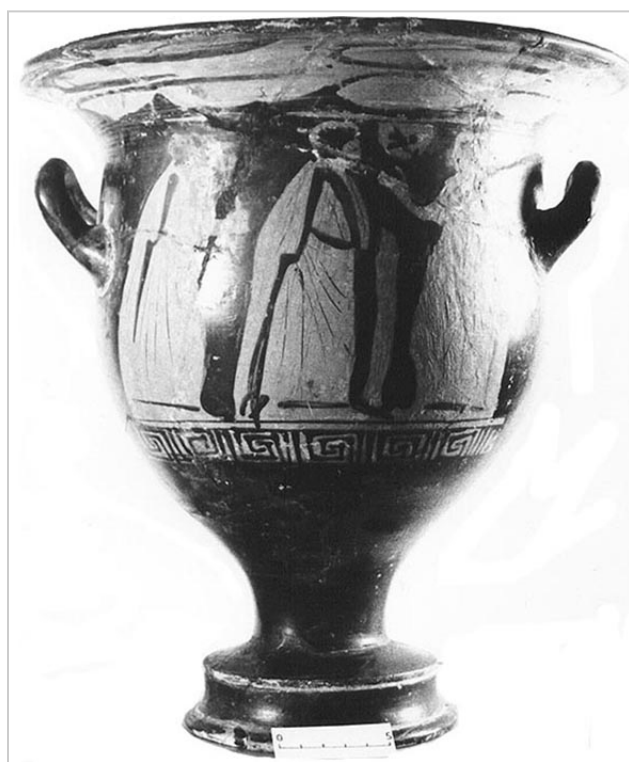
URL: <https://www.bd.iberiagraeca.net/fichas/53>

IMÁGENES



Empúries, MAC-E 1495

Foto: Museu d'Arqueologia de Catalunya-Empúries



Empúries, MAC-E 1495

MIRÓ 2006, nº 2935, lám. 200



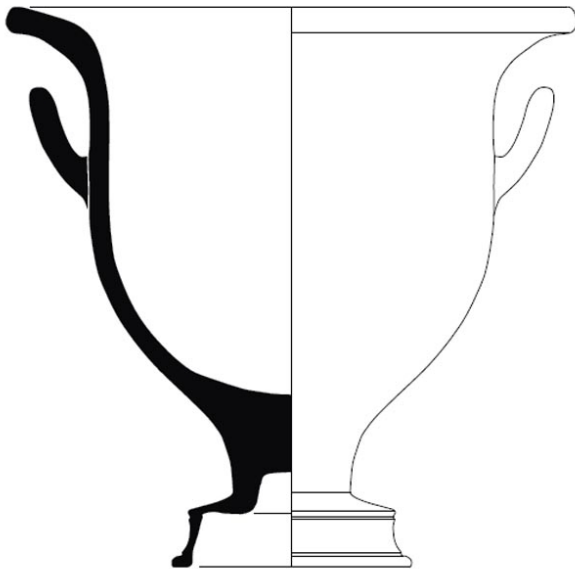
Empúries, MAC-E 1495
MIRÓ 2006, nº 2935, làm. 200



2935



Empúries, MAC-E 1495
MIRÓ 2006, nº 2935, làm. 201



2935



Empúries, MAC-E 1495
MIRÓ 2006, nº 2935, làm. 329



Empúries, MAC-E 1495
Josep Curto (MAC-E)



Empúries, MAC-E 1495
Josep Curto (MAC-E)

BIBLIOGRAFÍA

BOTET 1908a - J. Botet: *Data aproximada en que els grecs s'establiren a Empúries i estat de cultura dels naturals del país al realitzar-se aquell establiment, Discursó leído en la Real Academia de Buenas Letras de Barcelona,* Gerona, 12-15.

(p. 32, nº 47, lám. VI,1)

FRICKENHAUS 1908 - A. Frickenhaus: *Griechische Vasen aus Emporion, Anuari de l'Institut d'Estudis Catalans* MCMVIII, Barcelona, 195-240.

(p. 238, nº 151, fig. 59) [\[+ inf.\]](#)

CAZURRO/GANDÍA 1915 - M. Cazorro, E. Gandía: *La estratificación de la cerámica de Ampurias y la época de sus restos, Anuari de l'Institut d'Estudis Catalans V,* Barcelona, 657-686.

(p. 66, fig. 7, nº 2) [\[+ inf.\]](#)

BEAZLEY 1942 - J. D. Beazley: *Attic Red-figure Vase Painters,* Oxford.

(p. 879, nº 12)

GARCIA Y BELLIDO 1948 - A. García y Bellido: *Hispania Graeca,* Instituto Español de Estudios Mediterráneos, Barcelona.

(vol. II, p. 167, nº 134, lám. CX)

TRIAS 1967-1968 - G. Trías de Arribas: *Cerámicas griegas de la Península Ibérica,* The William L. Bryant Foundation, Valencia.

(p. 177, nº 575, lám. XCVI)

ROUILLARD 1991 - P. Rouillard: *Les Grecs et la Peninsule Ibérique du VIII e au IV e siècle avant Jésus-Christ,* Paris, diff. de Bocart (Publications du Centre Pierre Paris, 21), 1991, vol. in 8º 467 p. 16 pl. h. -1. microfiches in line, *Mélanges de la Casa de Velázquez,* París.

(nº 158.1834, p. 104 mf)

CABRERA/SANCHEZ 2000a - P. Cabrera, C. Sánchez (eds.): *Els grecs a Ibèria. Seguint les passes d'Hèracles,* Museu d'Arqueologia de Catalunya, Barcelona.

(p. 300, nº 73)

CABRERA/ROUILLARD 2004 - P. Cabrera, P. Rouillard: El Grupo de Telos. Pintores atenienses de mediados del siglo IV a.C., in: CABRERA, P./ROUILLARD, P./VERBANCK-PIÉRARD, A. (eds.), *El vaso griego y sus destinos*, Madrid, 90-98.

(p. 90, fig. 3)

MIRO 2006 - M. T. Miró: *La ceràmica àtica de figures roges de la ciutat grega d'Empòrion*, Monografies Emporitanes 14, Museu d'Arqueologia de Catalunya-Empúries, Barcelona.

(p. 222, fig. 574, p. 334, cat. p. 599-600, nº 2935, lám. 200, 201, 329)

CERÁMICA

Origen: Ática

Técnica: C. de figuras rojas

Forma: Cratera de campana

Parte Conservada: Perfil completo

Taller: BLACK-THYRSUS P

Tipo Decoración: Pintada Sobrepintada Barnizada

Escena: Banquete Palestra

Personajes: Auletris Figuras femeninas Jóvenes Figuras masculinas Simposiasta

Elementos secundarios: Aulós Bandeja Cintas Cojín Corona de laurel Himation Kline Peplo Trapeza

Motivos Ornamentales: Guirnalda de laurel Greca de meandros y cruz de San Andrés

Observaciones: Restaurada. Detalles sobrepintados en blanco.

Autor: Marta Santos (MAC-Empúries)

Supervisor: Xavier Aquilué (CIG)

Fecha: 11-08-2008

Control F. Cerámica: Revisada