

Ficha CIG 57

Museu d'Arqueologia de Catalunya - Barcelona

Núm. Inventario: 540

Procedencia: [Empúries](#)

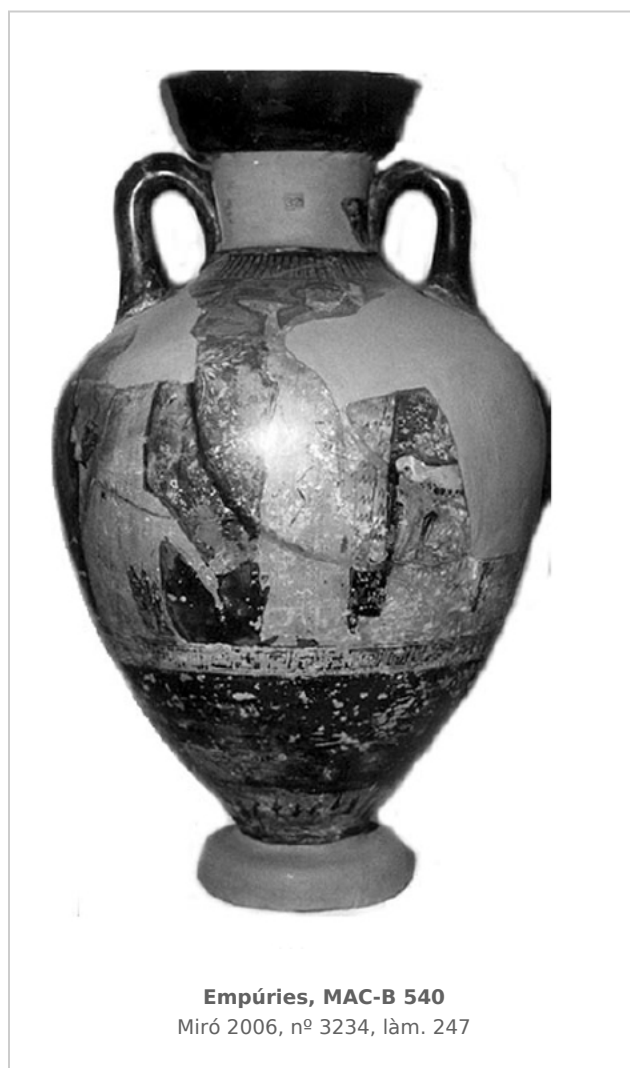
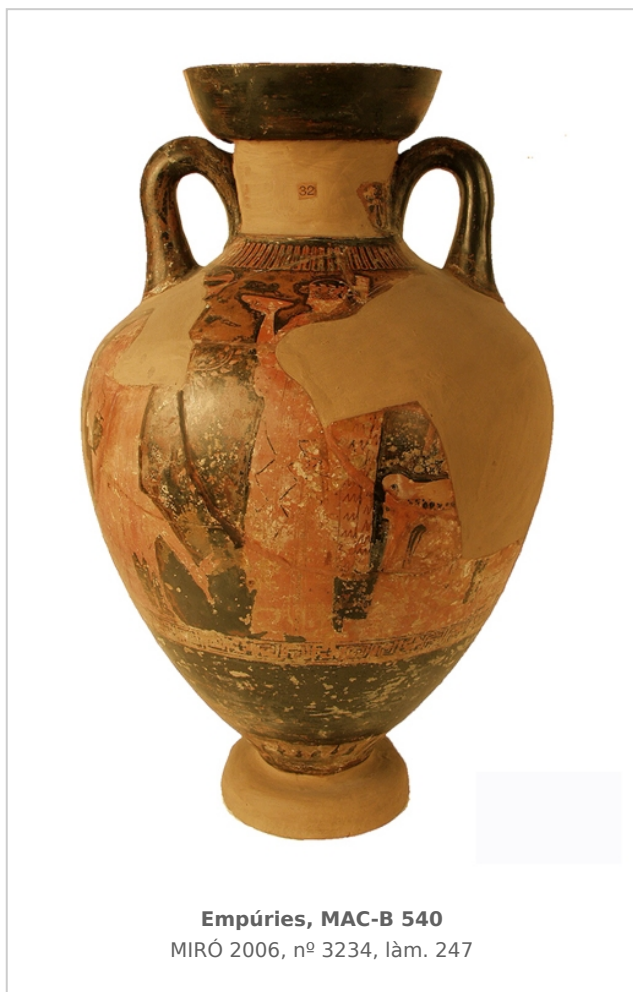
Contexto: [Necrópolis del Portixol, tumba del Guerrero, \(Colección Alfarás\)](#)

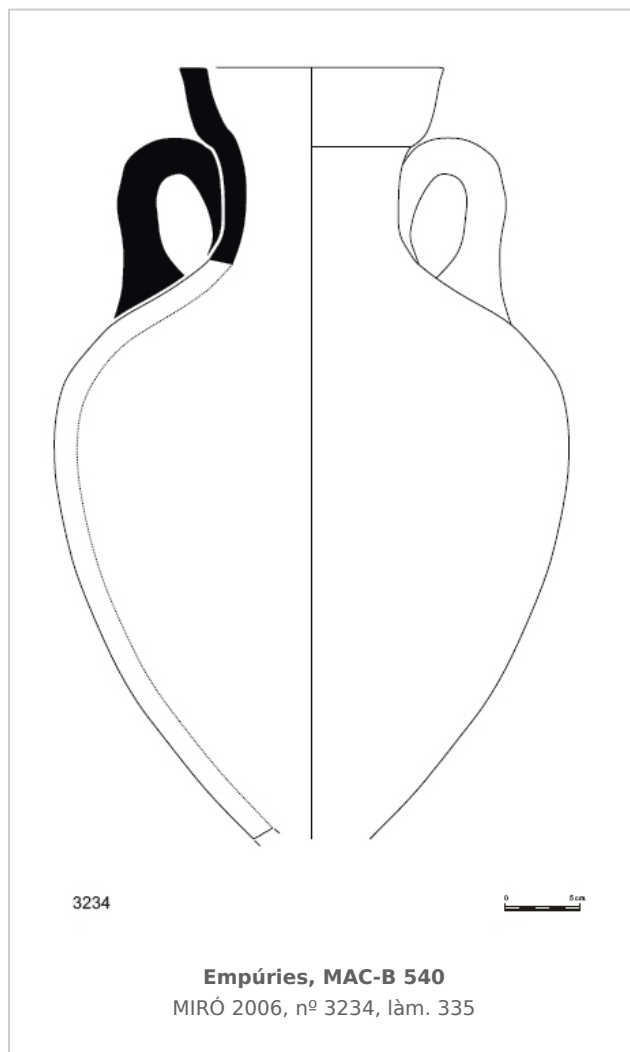
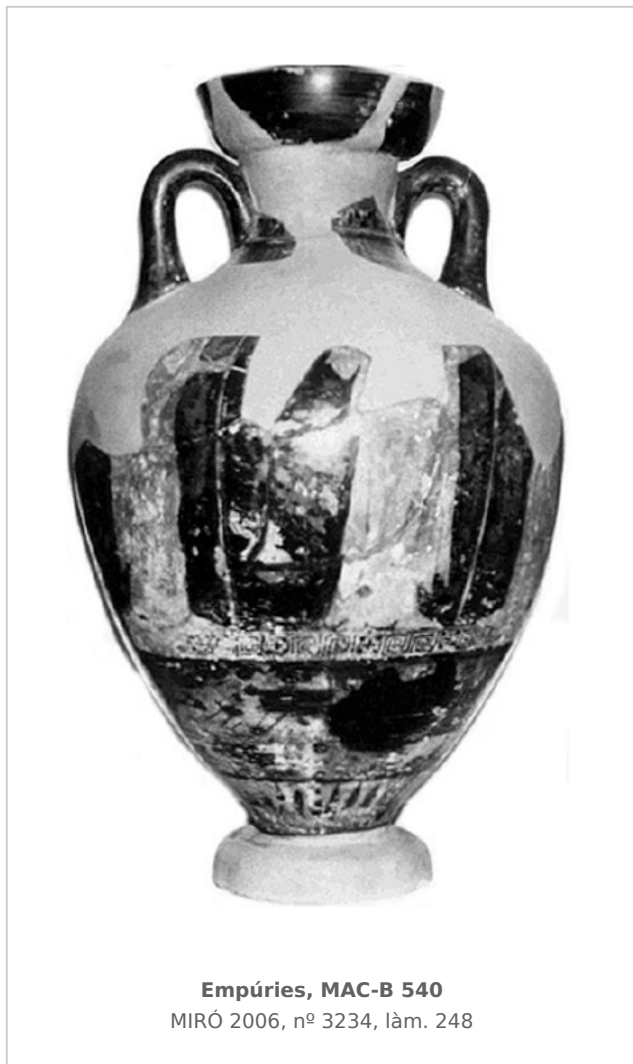
Cronología: 475 - 450

Coordenadas: [42.13476 - 3.1206](#)

URL: <https://www.bd.iberiagraeca.net/fichas/57>

IMÁGENES





BIBLIOGRAFÍA

FRICKENHAUS 1908 - A. Frickenhaus: Griechische Vasen aus Emporion, *Anuari de l'Institut d'Estudis Catalans* MCMVIII, Barcelona, 195-240.

(p. 227-228, nº 147, fig. 52) [\[+ inf.\]](#)

GARCIA Y BELLIDO 1948 - A. García y Bellido: *Hispania Graeca*, Instituto Español de Estudios Mediterráneos, Barcelona.

(vol. II, p. 164, nº 132, lám. CVII)

CVA BARCELONA I 1951-1957 - P. Bosch Gimpera, J. de C. Serra Ràfols: *Corpus Vasorum Antiquorum, Musée Archéologique de Barcelona, fasc. 1. Espagne, fasc. 3*, Barcelona.

(lám. 30-31, 1)

TRIAS 1967-1968 - G. Trías de Arribas: *Cerámicas griegas de la Península Ibérica*, The William L. Bryant Foundation, Valencia.

(p. 181, nº 588, lám. XCVIII-XCIX)

JULLY 1982-1983 - J. J. Jully: *Céramiques grecques ou de type grec et autres céramiques en Languedoc Méditerranéen, Roussillon et Catalogne, VIIe-IVe s. avant notre ère et leur contexte socio-culturel*, Annales littéraires de l'Université de Besançon, 275, I-III, Besançon.

(vol. 2, p. 89) [\[+ inf.\]](#)

BARBERA/SANMARTI GREGO 1987 - J. Barberà, E. Sanmartí Grego: *Arte griego en España*, Ed. Polígrafa, Barcelona.

(p. 129, fig. 166, p. 130, fig. 168, p. 185, fig. 243)

ROUILLARD 1991 - P. Rouillard: *Les Grecs et la Peninsule Ibérique du VIII e au IV e siècle avant Jésus-Christ*,

Paris, diff. de Bocart (Publications du Centre Pierre Paris, 21), 1991, vol. in 8º 467 p. 16 pl. h. -1. microfiches in line, *Mélanges de la Casa de Velázquez*, París.

(nº 158.1756, p. 101 mf)

MIRO 2006 - M. T. Miró: *La ceràmica àtica de figures roges de la ciutat grega d'Empòrion*, *Monografies Emporitanes* 14, Museu d'Arqueologia de Catalunya-Empúries, Barcelona.

(cat. p. 662, nº 3234, lám. 247-249, 335)

CERÁMICA

Origen: Ática

Técnica: C. de figuras rojas

Forma: Ánfora

Tipo: Panatenaico

Parte Conservada: Perfil completo

Tipo Decoración: Pintada Sobrepintada Barnizada

Escena: Mitológica

Personajes: Artemis Apolo Leto Figura masculina

Animales: Cierva

Elementos secundarios: Enócoe Rama de laurel Corona de laurel Patera Altar Bastón Quitón

Motivos Ornamentales: Banda de palmetas Banda de ovas Greca de meandros y cruces Banda de hojas

Uso Secundario: Ajuar funerario

Observaciones: Restaurada. Según las notas consultadas por Trías de la colección Alfarás, se dice que fue hallada en una tumba de guerrero con un casco, cinturón, dos espadas, un puñal, todo lo cual se ha perdido.

Autor: Marta Santos (MAC-Empúries)

Supervisor: Xavier Aquilué (CIG)

Fecha: 15-08-2008

Control F. Cerámica: Revisada