

Ficha CIG 578

Colección Durán Farell

Núm. Inventario: CDF S/N 17

Procedencia: [Baza. Cerro del Santuario](#)

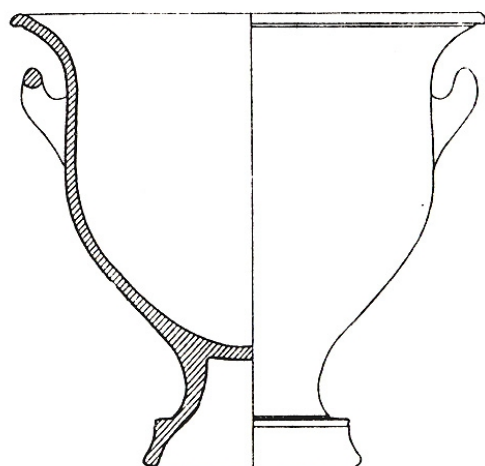
Contexto: [Indeterminado](#)

Cronología: 375 - 350

Coordenadas: [37.47206](#) - [-2.77986](#)

URL: <https://www.bd.iberiagraeca.net/fichas/578>

IMÁGENES



Baza, COLECCIÓN DURÁN FARRELL S/N 17
SANCHEZ 1992b, fig. 9

BIBLIOGRAFÍA

PRESEDO 1982 - F. J. Presedo: *La necrópolis de Baza, Excavaciones Arqueológicas en España* 119, Ministerio de Cultura, Madrid.

(p. 229-232, fig. 192, 1, lám. 31, 1 y 2)

SANCHEZ 1992a - C. Sánchez: *El comercio de productos griegos en Andalucía Oriental. Siglos V-IV a.C. Estudio tipológico e iconográfico de la cerámica*, Col. tesis doctorales nº 1495/92, Madrid.

(p. 402-403, nº 33, fig. 9)

CERÁMICA

Origen: Ática

Técnica: C. de figuras rojas

Forma: Cratera de campana

Parte Conservada: Perfil completo

Taller: BLACK-THYRSUS P

Tipo Decoración: Pintada Sobrepintada

Escena: Banquete

Personajes: Auletris Figura masculina Joven

Elementos secundarios: Almohadón Aulós Elemento arquitectónico Guirnalda Kline Manto Pámpano Patera Rama Trapeza

Motivos Ornamentales: Rama de laurel Greca de meandros y ajedrezado Cruz de San Andrés Palmeta vertical Pétalos Lengüetas

Observaciones: Empleo frecuente de pintura blanca con detalles interiores en dorado.

Autor: Beatriz Domingo (MAN)

Supervisor: Paloma Cabrera (CIG)

Fecha: 21-01-2010

Control F. Cerámica: Revisada