

## Ficha CIG 59

Museu d'Arqueologia de Catalunya - Barcelona

Núm. Inventario: 615

**Procedencia:** [Empúries](#)

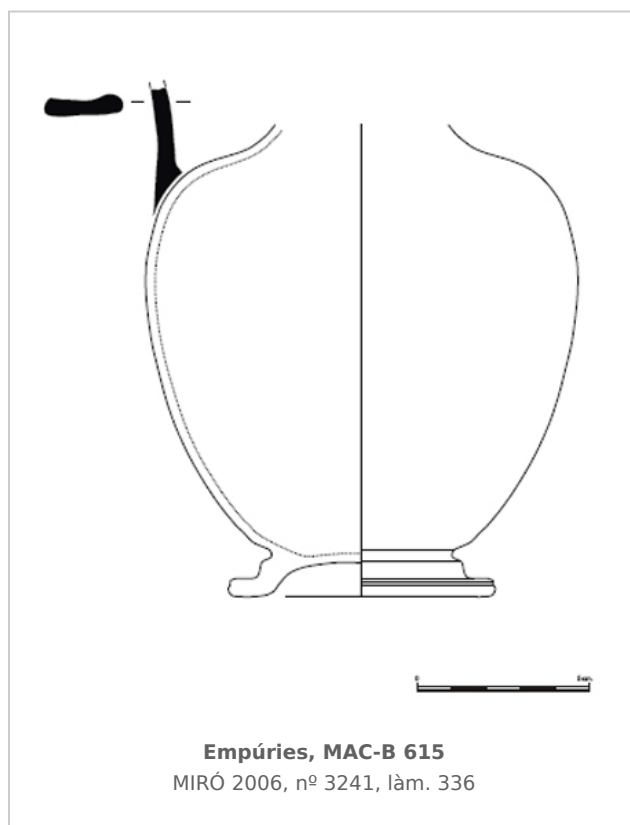
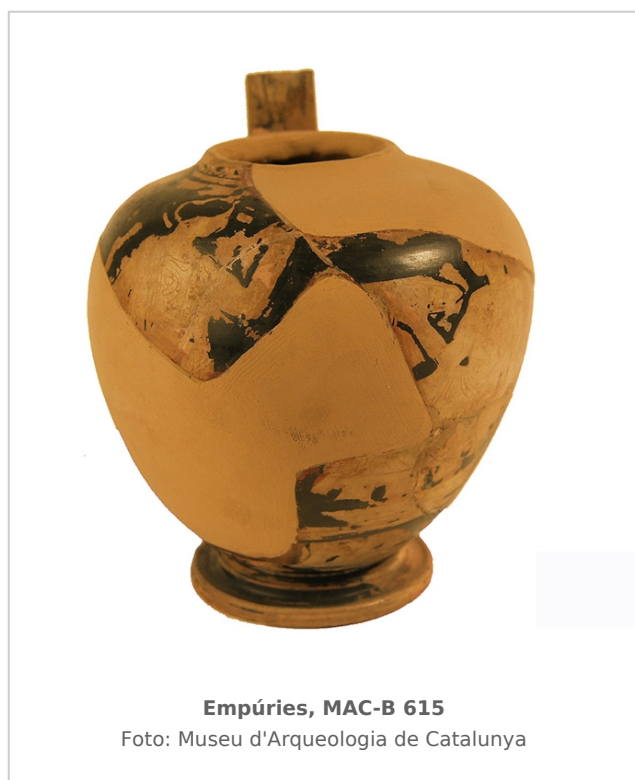
**Contexto:** [Neápolis, indeterminado](#)

**Cronología:** 400 - 350

**Coordenadas:** [42.13476 - 3.1206](#)

**URL:** <https://www.bd.iberiagraeca.net/fichas/59>

## IMÁGENES



## BIBLIOGRAFÍA

**TRIAS 1967-1968 - G. Trías de Arribas:** *Cerámicas griegas de la Península Ibérica*, The William L. Bryant Foundation, Valencia.

(p. 187, nº 593, lám. CVII,1-2)

**JULLY 1982-1983 - J. J. Jully:** *Céramiques grecques ou de type grec et autres céramiques en Languedoc Méditerranéen, Roussillon et Catalogne, VIIe-IVe s. avant notre ère et leur contexte socio-culturel*, Annales littéraires de l'Université de Besançon, 275, I-III, Besançon.

(vol. 2, p. 27) [\[+ inf.\]](#)

**ROUILLARD 1991 - P. Rouillard:** *Les Grecs et la Peninsule Ibérique du VIII e au IV e siècle avant Jésus-Christ*, Paris, diff. de Bocart (Publications du Centre Pierre Paris, 21), 1991, vol. in 8º 467 p. 16 pl. h. -1. microfiches in line, *Mélanges de la Casa de Velázquez*, París.

(nº 158.1906, p. 105 mf)

**MIRO 2006 - M. T. Miró:** *La ceràmica àtica de figures roges de la ciutat grega d'Empòrion*, *Monografies Emporitanes* 14, Museu d'Arqueologia de Catalunya-Empúries, Barcelona.

(p. 335, cat. p. 663-664, nº 3241, lám. 252, 336)

## CERÁMICA

---

**Origen:** Ática

**Técnica:** C. de figuras rojas

**Forma:** Hidria

**Parte Conservada:** Parte inferior

**Tipo Decoración:** Pintada Barnizada

**Escena:** Gineceo

**Personajes:** Figura femenina Figura masculina

**Elementos secundarios:** Peplo Himation Bandeja

**Motivos Ornamentales:** Banda de ovas

**Observaciones:** Restaurada. Incompleta. Excavación 26 de agosto de 1908.

**Autor:** Marta Santos (MAC-Empúries)

**Supervisor:** Xavier Aquilué (CIG)

**Fecha:** 25-08-2008

**Control F. Cerámica:** Revisada