

Ficha CIG 60

Museu d'Arqueologia de Catalunya - Barcelona

Núm. Inventario: 606

Procedencia: [Empúries](#)

Contexto: [Neápolis, indeterminado](#)

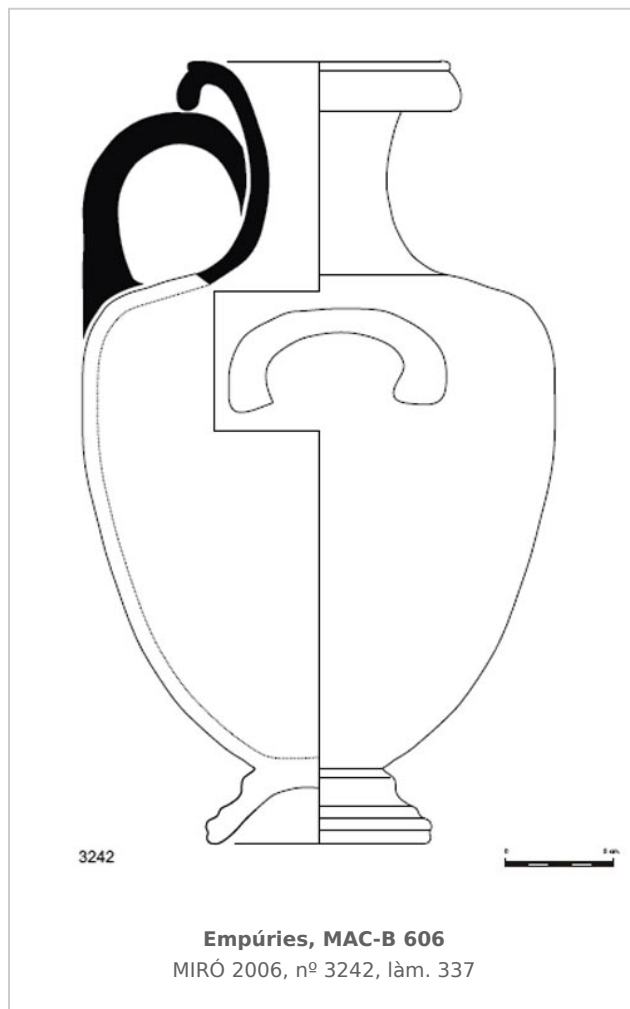
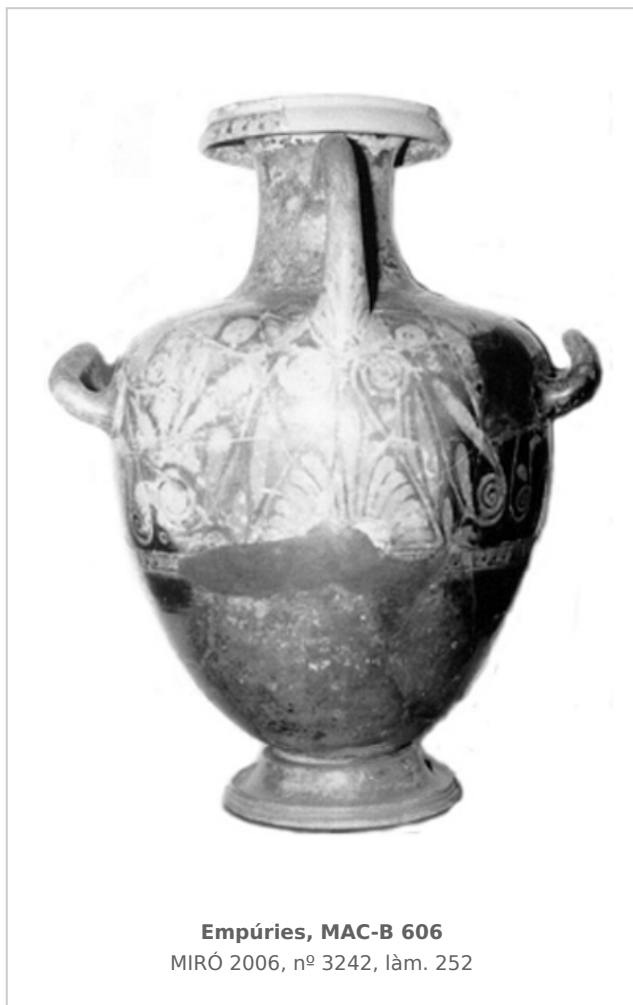
Cronología: 380 - 370

Coordenadas: [42.13476 - 3.1206](#)

URL: <https://www.bd.iberiagraeca.net/fichas/60>

IMÁGENES





BIBLIOGRAFÍA

BOTET 1908a - J. Botet: *Data aproximada en que els grecs s'establiren a Empúries i estat de cultura dels naturals del país al realitzar-se aquell establiment, Discurso leído en la Real Academia de Buenas Letras de Barcelona*, Gerona, 12-15.

(p. 32, lám. 46)

FRICKENHAUS 1908 - A. Frickenhaus: *Griechische Vasen aus Emporion*, *Anuari de l'Institut d'Estudis Catalans* MCMVIII, Barcelona, 195-240.

(p. 237-238, nº 150, fig. 58 y 60) [\[+ inf.\]](#)

CAZURRO/GANDÍA 1915 - M. Cazorro, E. Gandía: *La estratificación de la cerámica de Ampurias y la época de sus restos*, *Anuari de l'Institut d'Estudis Catalans* V, Barcelona, 657-686.

(p. 661, nº 1, fig. 7) [\[+ inf.\]](#)

GARCIA Y BELLIDO 1948 - A. García y Bellido: *Hispania Graeca*, Instituto Español de Estudios Mediterráneos, Barcelona.

(vo. II, p. 164, nº 131, fig. 42, lám. CVII)

CVA BARCELONA I 1951-1957 - P. Bosch Gimpera, J. de C. Serra Ràfols: *Corpus Vasorum Antiquorum, Musée Archéologique de Barcelona, fasc. 1. Espagne, fasc. 3*, Barcelona.

(lám. 35, 36, 1a-b)

TRIAS 1967-1968 - G. Trías de Arribas: *Cerámicas griegas de la Península Ibérica*, The William L. Bryant Foundation, Valencia.

(p. 186-187, nº 592, lám. CVI)

JULLY 1982-1983 - J. J. Jully: *Céramiques grecques ou de type grec et autres céramiques en Languedoc Méditerranéen, Roussillon et Catalogne, VIIe-IVe s. avant notre ère et leur contexte socio-culturel*, *Annales littéraires de l'Université de Besançon*, 275, I-III, Besançon.

(vol.2, p. 27) [\[+ inf.\]](#)

BARBERA/SANMARTI GREGO 1987 - J. Barberà, E. Sanmartí Grego: *Arte griego en España*, Ed. Polígrafa, Barcelona.

(p. 131, fig. 169)

ROUILLARD 1991 - P. Rouillard: *Les Grecs et la Peninsule Ibérique du VIII e au IV e siècle avant Jésus-Christ*, Paris, diff. de Bocart (Publications du Centre Pierre Paris, 21), 1991, vol. in 8º 467 p. 16 pl. h. -1. microfiches in line, *Mélanges de la Casa de Velázquez*, París.

(nº 158.1907, p. 105 mf)

MIRO 2006 - M. T. Miró: *La ceràmica àtica de figures roges de la ciutat grega d'Empòrion*, *Monografies Emporitanes* 14, Museu d'Arqueologia de Catalunya-Empúries, Barcelona.

(p. 223, fig. 619, p. 335, cat. p.664, nº 3242, lám. 252, 253, 337)

CERÁMICA

Origen: Ática

Técnica: C. de figuras rojas

Forma: Hidria

Parte Conservada: Perfil completo

Tipo Decoración: Pintada Barnizada

Escena: Dionisíaca

Personajes: Ménade Sátiro Dioniso Heracles

Animales: Grifo

Elementos secundarios: Espejo Maza Peplo Sakkós Cintas cabello Manto Clámide Roca

Motivos Ornamentales: Banda de ovas Palmeta/s Roleo/s

Observaciones: Restaurada. Excavación 7 de julio de 1906.

Autor: Pol Carreras (CIG)

Supervisor: Xavier Aquilué (CIG)

Fecha: 19-04-2012

Control F. Cerámica: Revisada