

Ficha CIG 63

Museo Arqueológico Nacional, Madrid

Núm. Inventario: 1935/4/GAL/T.82/2

Procedencia: [Cerro del Real, Necrópolis de Tútugi](#)

Contexto: [Tumba 82](#)

Cronología: 400 - 375

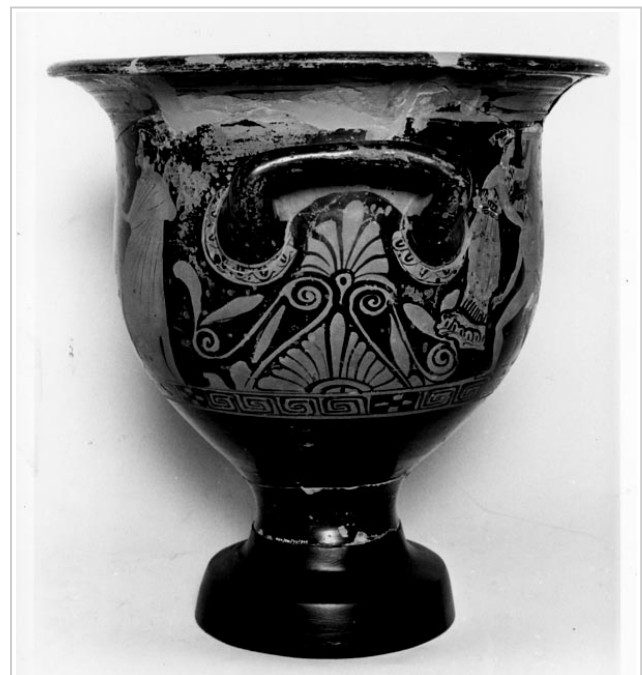
Coordenadas: [37.74379](#) - [-2.54247](#)

URL: <https://www.bd.iberiagraeca.net/fichas/63>

IMÁGENES



Galera, MAN 1935-4-GAL-T82-2
Foto: Museo Arqueológico Nacional



Galera, MAN 1935-4-GAL-T82-2
Foto: Museo Arqueológico Nacional



Galera, MAN 1935-4-GAL-T82-2
Foto: Museo Arqueológico Nacional



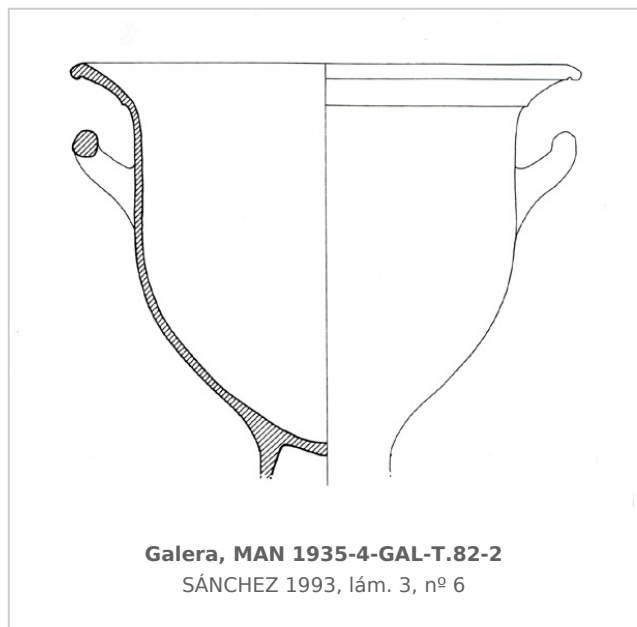
Galera, MAN 1935-4-GAL-T82-2
Foto: Museo Arqueológico Nacional



Galera, MAN 1935-4-GAL-T82-2
Foto: Museo Arqueológico Nacional



Galera, MAN 1935-4-GAL-T82-2
SÁNCHEZ 1992b, fig. 35, nº 105



BIBLIOGRAFÍA

- CABRE 1920 - J. Cabré:** La necrópolis de Tútugi. Objetos exóticos o de influencia oriental en las necrópolis turdetanas, *vol. de la Sociedad Española de Excursiones* 28, Madrid, 226-255.
(p. 250-252, lám. 12)
- CABRE/MOTOS 1920 - J. Cabré, F. Motos:** La necrópolis ibérica de Tútugi (Galera, provincia de Granada), *Memoria de las excavaciones practicadas en la campaña de 1918, Junta Superior de Excavaciones y Antigüedades* 25, 4, *Revista de Archivos, Bibliotecas y Museos*, Madrid.
(p. 42)
- BOSCH GIMPERA 1929 - P. Bosch Gimpera:** *El arte en España. La España primitiva, Guía de la sección primitiva del Palacio Nacional*, Valencia.
(p. 156-158, nº 6161)
- BOSCH GIMPERA 1932 - P. Bosch Gimpera:** *Etnología de la Península Ibérica*, Barcelona.
(fig. 198)
- GARCIA Y BELLIDO 1948 - A. García y Bellido:** *Hispania Graeca*, Instituto Español de Estudios Mediterráneos, Barcelona.
(p. 106, lám. LXVIII)
- TRIAS 1967-1968 - G. Trías de Arribas:** *Cerámicas griegas de la Península Ibérica*, The William L. Bryant Foundation, Valencia.
(p. 459, nº 4, lám. CCVII, CCVIII-1)
- BEAZLEY 1968 - J. D. Beazley:** *Attic Red-figure vase painters*, Oxford.
(p. 1428,6)
- GIL 1980 - R. Gil Santamaría:** *Cerámica ática procedente de los yacimientos ibéricos de Galera y Toya en el Museo Arqueológico Nacional*, Tesis doctoral, Facultad de Geografía e Historia de la Universidad Complutense de Madrid, Madrid.
- SANCHEZ 1992a - C. Sánchez:** *El comercio de productos griegos en Andalucía Oriental. Siglos V-IV a.C. Estudio tipológico e iconográfico de la cerámica*, Col. tesis doctorales nº 1495/92, Madrid.
(p. 453-454, nº 105, fig. 34-35)
- CABRERA/SANCHEZ 2000b - P. Cabrera, C. Sánchez (eds.):** *Los griegos en España. Tras las huellas de Heracles*, Madrid.
(p. 414, nº 211)

CERÁMICA

Origen: Ática

Técnica: C. de figuras rojas

Forma: Cratera de campana

Parte Conservada: Perfil completo

Taller: OXFORD GRYPOMACHY P

Tipo Decoración: Pintada Sobrepintada

Escena: Dionisiaca estática Palestra

Personajes: Dioniso Ménade Sátiro Ariadna Eros Niké Joven

Elementos secundarios: Manto Tirso Tímpano Ritón Bandeja Alimentos Corona Disco Aríbalo Himation

Motivos Ornamentales: Rama de laurel Greca de meandros y ajedrezado Palmetas Volutas Ovas

Uso Secundario: Vaso cinerario Ajuar funerario

Observaciones: Reconstruída y restaurada.

Autor: Beatriz Domingo (MAN)

Supervisor: Paloma Cabrera (CIG)

Fecha: 18-09-2008

Control F. Cerámica: Revisada