

Ficha CIG 639

Museo Arqueológico y Etnológico de Granada

Núm. Inventario: 497

Procedencia: [Cerro del Real, Necrópolis de Tútugi](#)

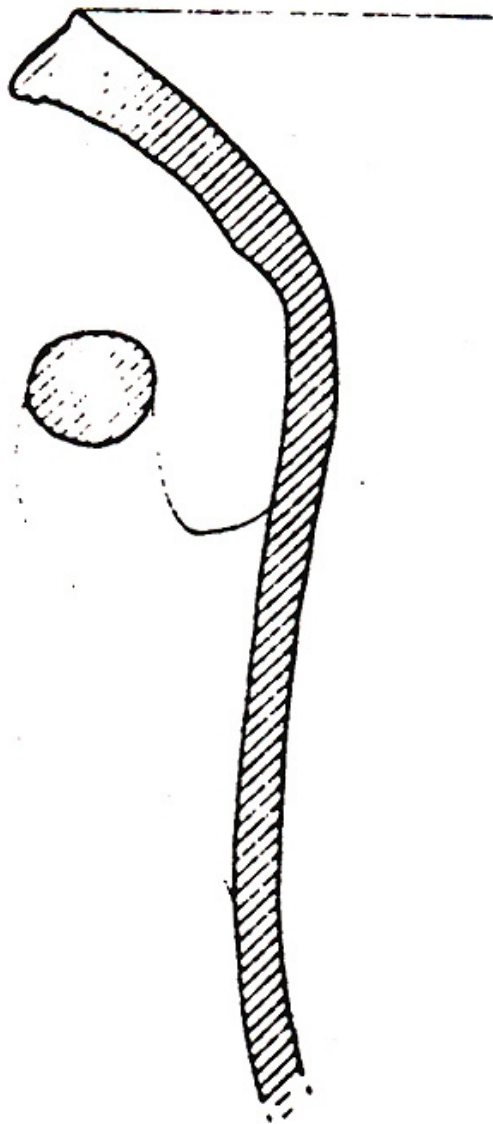
Contexto: [Indeterminado](#)

Cronología: 375 - 350

Coordenadas: [37.74379 - -2.54247](#)

URL: <https://www.bd.iberiagraeca.net/fichas/639>

IMÁGENES



Cerro del Real, Necrópolis de Tútugi, Galera MUSEO ARQUEOLÓGICO Y ETNOLÓGICO DE GRANADA 497
SANCHEZ 1992b, fig. 39



Cerro del Real, Necrópolis de Tútugi, Galera MUSEO ARQUEOLÓGICO Y ETNOLÓGICO DE GRANADA 497
TRIAS 1967-1968, fig. CCXV

BIBLIOGRAFÍA

SANCHEZ 1992a - C. Sánchez: *El comercio de productos griegos en Andalucía Oriental. Siglos V-IV a.C. Estudio tipológico e iconográfico de la cerámica*, Col. tesis doctorales nº 1495/92, Madrid.

(p. 457-458, nº 107, fig. 37)

TRIAS 1967-1968 - G. Trías de Arribas: *Cerámicas griegas de la Península Ibérica*, The William L. Bryant Foundation, Valencia.

(p. 459-60, nº 5, lám. CCXV, 1, 2 y 4)

CERÁMICA

Origen: Ática

Técnica: C. de figuras rojas

Forma: Cratera de campana

Parte Conservada: Borde

Taller: OXFORD GRYPOMACHY P style

Tipo Decoración: Pintada Sobrepintada

Escena: Dionisíaca estática Palestra

Personajes: Dioniso Ariadna Ménade Joven

Elementos secundarios: Manto Tirso Cintas Corona Pilar palestra

Motivos Ornamentales: Rama de laurel Ovas Puntos Palmeta vertical Banda en reserva Zona en reserva

Uso Secundario: Ajuar funerario

Observaciones: Cuerpo de Ariadna en carnación blanca con detalles en dorado. También pintura blanca en las coronas y en las cintas.

Autor: Beatriz Domingo (MAN)

Supervisor: Paloma Cabrera (CIG)

Fecha: 03-02-2010

Control F. Cerámica: Revisada