

Ficha CIG 6411

Museu Nacional de Arqueologia de Portugal

Núm. Inventario: 982.62.104

Procedencia: [Alcácer do Sal](#)

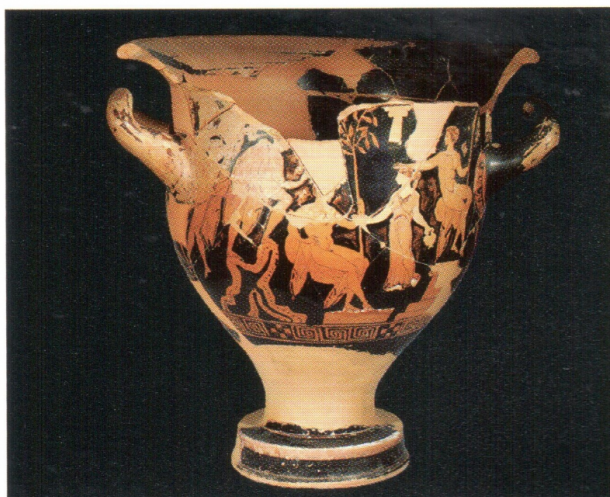
Contexto: [Necrópolis](#)

Cronología: 400 - 375

Coordenadas: [38.37244](#) - [-8.51412](#)

URL: <https://www.bd.iberiagraeca.net/fichas/6411>

IMÁGENES



Alcácer do Sal, 982.62.104
RAPOSO 2007

BIBLIOGRAFÍA

RAPOSO 2007 - L. Raposo (coord.): *Vasos gregos em Portugal. Aquém das colunas de Hércules*, Museu Nacional de Arqueologia, Lisboa.
(p. 142, fig. 58)

CERÁMICA

Origen: Ática

Técnica: C. de figuras rojas

Forma: Cratera de campana

Parte Conservada: Perfil completo

Taller: VIENNA 1025 group

Tipo Decoración: Pintada Barnizada

Escena: Dionisíaca Mitológica

Personajes: Apolo Artemis Hermes Sátiros Ménade Jóvenes

Elementos secundarios: Enócoe Árbol

Motivos Ornamentales: Greca de meandros y ajedrezado

Uso Secundario: Ajuar funerario

Observaciones: En la escena mitológica es posible que los dos jóvenes sean los Dioscuros.

Autor: Daniela Ferreira (Universidade do Porto)

Supervisor: Xavier Aquilué (CIG)

Fecha: 16-12-2015

Control F. Cerámica: Revisada