

Ficha CIG 642

Museo Arqueológico Provincial de Murcia

Núm. Inventario: MAPM S/N 42

Procedencia: [Cerro del Real, Necrópolis de Tútugi](#)

Contexto: [Indeterminado](#)

Cronología: 375 - 350

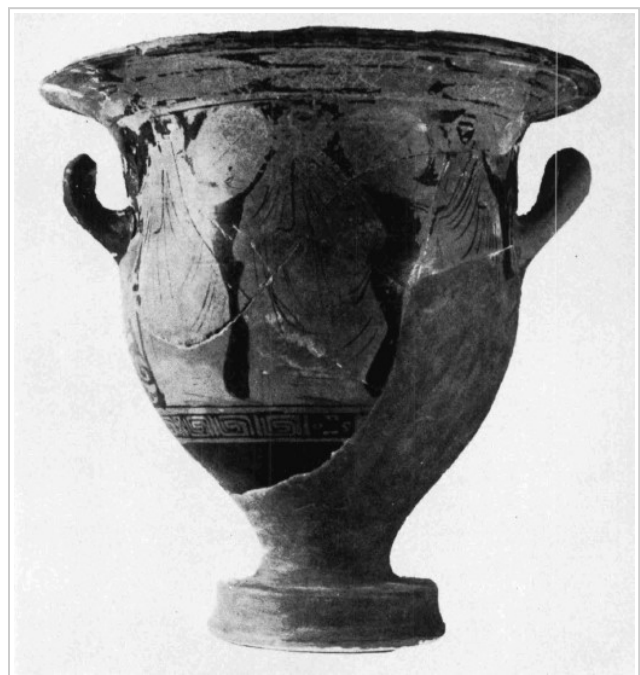
Coordenadas: [37.74379 - -2.54247](#)

URL: <https://www.bd.iberiagraeca.net/fichas/642>

IMÁGENES



Cerro del Real, MAPM S/N 42
García Cano 1980



Cerro del Real, MAPM S/N 42
García Cano 1980



Cerro del Real, MAPM S/N 42
García Cano 1980

BIBLIOGRAFÍA

GARCIA CANO 1980 - J. M. García Cano: Cerámica ática de Galera en el Museo Arqueológico de Murcia, *Pyrenae* 15-16, Barcelona, 229-239.

(p. 230-231, lám. 1-3) [\[+ inf.\]](#)

SANCHEZ 1992a - C. Sánchez: *El comercio de productos griegos en Andalucía Oriental. Siglos V-IV a.C. Estudio tipológico e iconográfico de la cerámica*, Col. tesis doctorales nº 1495/92, Madrid.

(p. 460-461, nº 110)

CERÁMICA

Origen: Ática

Técnica: C. de figuras rojas

Forma: Cratera de campana

Parte Conservada: Perfil completo

Tipo Decoración: Pintada Sobrepintada

Escena: Amazonomaquia Palestra

Personajes: Amazona Joven

Animales: Caballo

Elementos secundarios: Casco pilos Disco Escudo Gorro oriental Himation Malla Quitón Rendas Roca

Motivos Ornamentales: Rama de laurel Palmeta vertical Volutas Greca de meandros y ajedrezado Cruz de San Andrés

Uso Secundario: Ajuar funerario

Observaciones: En blanco y con detalles en dorado se representan los escudos y el cuerpo de la amazona central.

Autor: Beatriz Domingo (MAN)

Supervisor: Paloma Cabrera (CIG)

Fecha: 04-02-2010

Control F. Cerámica: Revisada