

Ficha CIG 6421
Colección Franco Gentil
Núm. Inventario: CFG RG SN 1

Procedencia: [Alcácer do Sal](#)

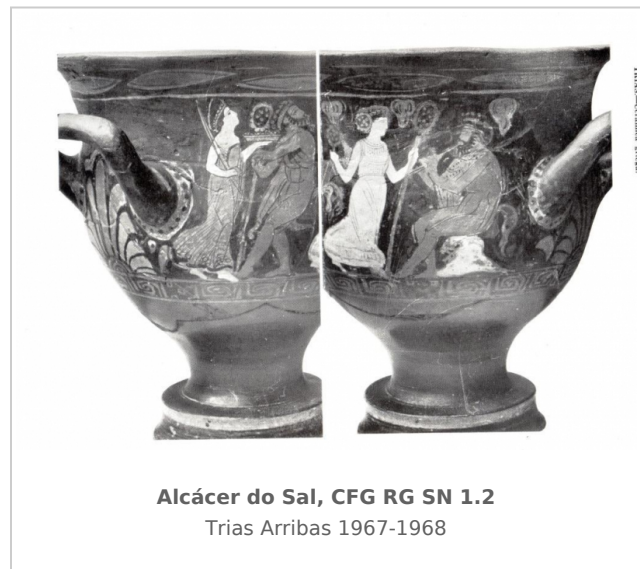
Contexto: [Indeterminado](#)

Cronología: 375 - 350

Coordenadas: [38.37244](#) - [-8.51412](#)

URL: <https://www.bd.iberiagraeca.net/fichas/6421>

IMÁGENES





Alcácer do Sal, CFG RG SN 1
ALARÇAO 1996

BIBLIOGRAFÍA

GARCIA Y BELLIDO 1948 - A. García y Bellido: *Hispania Graeca*, Instituto Español de Estudios Mediterráneos, Barcelona.

(p. 188)

TRIAS 1967-1968 - G. Trías de Arribas: *Cerámicas griegas de la Península Ibérica*, The William L. Bryant Foundation, Valencia.

(p. 505-506, num. 2, lam. CCLIII, lam. CCLIV)

D'ALARÇAO 1996 - J. d'Alarçao (ed.): *De Ulises a Viriato. O primeiro milénio a. C.*, Catálogo de la Exposición, Museu Nacional de Arqueologia, Lisboa.

(p. 281, nº 23)

CERÁMICA

Origen: Ática

Técnica: C. de figuras rojas

Forma: Cratera de campana

Parte Conservada: Perfil completo

Taller: BLACK-THYRSUS P

Tipo Decoración: Barnizada Pintada

Escena: Dionisiaca Palestra

Personajes: Sátiro Ménade Jóvenes

Elementos secundarios: Patera Antorcha Túnica Cabello Diadema Tirso Piel Rueda dentada Instrumento musical Aulós Racimo uvas Himation Aríbalo Halteras Barba

Motivos Ornamentales: Hojas de olivo Línea de puntos Palmeta vertical Banda de grecas Rectángulo ajedrezado Líneas verticales Líneas horizontales

Observaciones: Reconstruida y restaurada en algunas partes de la parte superior.

Autor: Daniela Ferreira (Universidade do Porto)

Supervisor: Xavier Aquilué (CIG)

Fecha: 16-12-2015

Control F. Cerámica: Revisada