

Ficha CIG 6457

Museu Nacional de Arqueologia de Portugal

Núm. Inventario: MNA RG SN 1

Procedencia: [Alcácer do Sal](#)

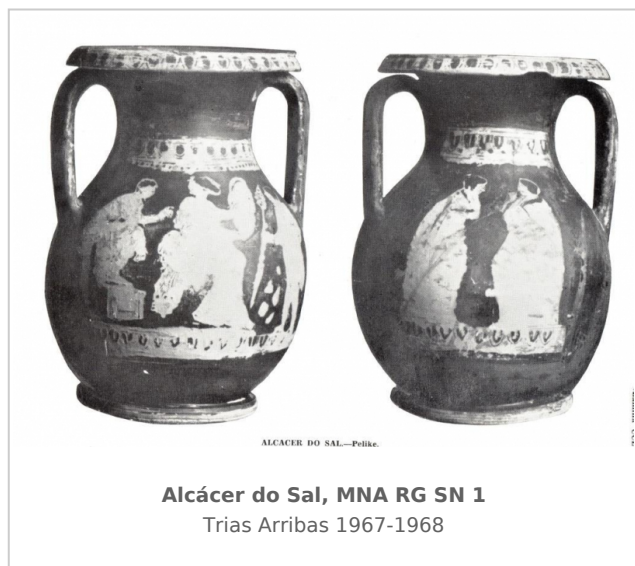
Contexto: [Indeterminado](#)

Cronología: 375 - 350

Coordenadas: [38.37244](#) - [-8.51412](#)

URL: <https://www.bd.iberiagraeca.net/fichas/6457>

IMÁGENES



BIBLIOGRAFÍA

TRIAS 1967-1968 - G. Trias de Arribas: *Cerámicas griegas de la Península Ibérica*, The William L. Bryant Foundation, Valencia.

(p. 506, num. 3, lam. CCLV)

CERÁMICA

Origen: Ática

Técnica: C. de figuras rojas

Forma: Pélice

Parte Conservada: Perfil completo

Taller: BLACK-THYRSUS P

Tipo Decoración: Barnizada Pintada

Escena: Musical Palestra

Personajes: Figura femenina Joven

Elementos secundarios: Himation Mesa Taburete Tímpano Peplo Almohadón Ropa Tirso

Motivos Ornamentales: Línea de ovas

Observaciones: Superficie muy deteriorada. En la cara B aparecen dos jóvenes con himation, en una posible escena de palestra.

Autor: Daniela Ferreira (Universidade do Porto)

Supervisor: Xavier Aquilué (CIG)

Fecha: 18-12-2015

Control F. Cerámica: Revisada