

Ficha CIG 6625

Museu d'Arqueologia de Catalunya - Empúries

Núm. Inventario: 2720

Procedencia: [Empúries](#)

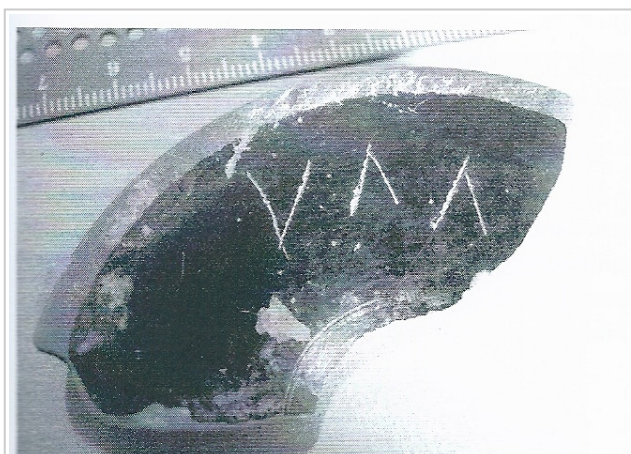
Contexto: [Indeterminado](#)

Cronología: 450 - 350

Coordenadas: [42.13476](#) - [3.1206](#)

URL: <https://www.bd.iberiagraeca.net/fichas/6625>

IMÁGENES



Empúries, MAC-EMP 2720

De Hoz García-Bellido 2014

BIBLIOGRAFÍA

CANOS 2002 - I. Canós: *L'epigrafia grega a Catalunya*, Hungarian Polis Studies (HPS) 9, Debrecen. (nº 102, lám. XL)

DE HOZ GARCIA-BELLIDO 2014 - M.ª P. de Hoz García-Bellido: *Inscripciones griegas de España y Portugal*, Bibliotheca Archaeologica Hispana 40, Real Academia de la Historia, Madrid. (p 67, nº 50)

CERÁMICA

Origen: Ática

Técnica: C. de barniz negro

Forma: Copa

Parte Conservada: Pie

Tipo Decoración: Barnizada

Marcas e Inscripciones:

Marca 1: Tipo: Incisa, , **Lengua:** Griego, , **Posición:** Fondo externo, , **Transcripción:** "ΥΜ"

Observaciones: No hay datos sobre el hallazgo. Según DE HOZ GARCÍA BELLIDO 2014, abreviatura del nombre de propietario o mercader. Seguramente, un tal Υλλος.

Autor: Pol Carreras (CIG)

Supervisor: Xavier Aquilué (CIG)

Fecha: 28-12-2015

Control F. Cerámica: Revisada