

## Ficha CIG 6626

### Museu d'Arqueologia de Catalunya - Empúries

Núm. Inventario: 2688

**Procedencia:** [Empúries](#)

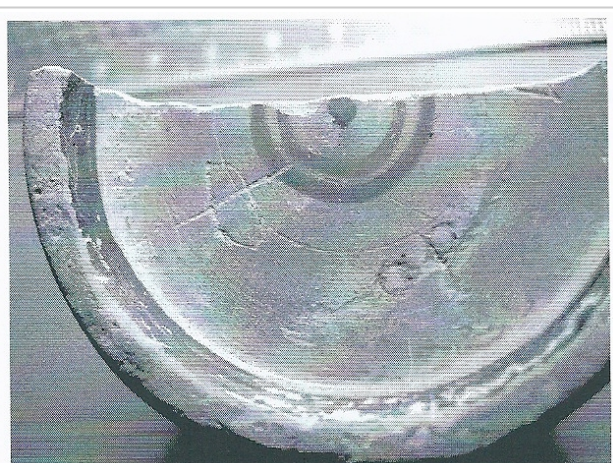
**Contexto:** [Neápolis, indeterminado](#)

**Cronología:** 450 - 350

**Coordenadas:** [42.13476 - 3.1206](#)

**URL:** <https://www.bd.iberiagraeca.net/fichas/6626>

## IMÁGENES



Empúries, MAC-EMP 2688  
De Hoz García-Bellido 2014

## BIBLIOGRAFÍA

**CANOS 2002 - I. Canós:** *L'epigrafia grega a Catalunya*, Hungarian Polis Studies (HPS) 9, Debrecen.  
(nº 83)

**DE HOZ GARCIA-BELLIDO 2014 - M.ª P. de Hoz García-Bellido:** *Inscripciones griegas de España y Portugal*, Bibliotheca Archaeologica Hispana 40, Real Academia de la Historia, Madrid.  
(p. 68, nº 52)

## CERÁMICA

**Origen:** Ática

**Técnica:** C. de barniz negro

**Forma:** Escifo

**Parte Conservada:** Base

**Tipo Decoración:** Barnizada

**Motivos Ornamentales:** Círculos concéntricos

**Marcas e Inscripciones:**

**Marca 1:** Tipo: Incisa, , Lengua: Griego, , Posición: Fondo externo, , Transcripción: " $\Phi$  OP "

**Observaciones:** Excavación 20 de abril de 1911. Según DE HOZ GARCÍA BELLIDO 2014, se trata de dos grafitos distintos. La  $\Phi$ , una marca, y OP la abreviatura de antropónimo del propietario o del mercader de la pieza.

**Autor:** Pol Carreras (CIG)

**Supervisor:** Xavier Aquilué (CIG)

**Fecha:** 28-12-2015

**Control F. Cerámica:** Revisada