

Ficha CIG 6643

Museu d'Arqueologia de Catalunya - Empúries

Núm. Inventario: 2678

Procedencia: [Empúries](#)

Contexto: [Escombrera Martí](#)

Cronología: 500 - 400

Coordenadas: [42.13476](#) - [3.1206](#)

URL: <https://www.bd.iberiagraeca.net/fichas/6643>

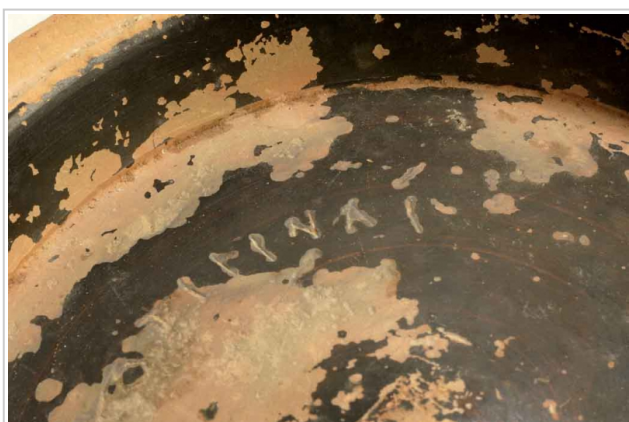
IMÁGENES



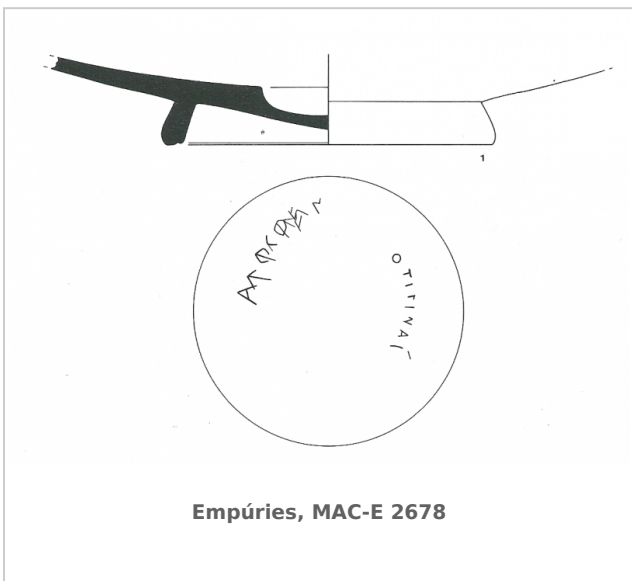
Empúries, MAC-E 2678
J. Curto (MAC-Empúries)



Empúries, MAC-E 2678
J. Curto (MAC-Empúries)



Empúries, MAC-E 2678
J. Curto (MAC-Empúries)



Empúries, MAC-E 2678

BIBLIOGRAFÍA

ALMAGRO BASCH 1952 - M. Almagro Basch: *Las inscripciones ampuritanas, griegas, ibéricas y latinas.*

Monografías Ampuritanas II, Barcelona.

(p. 77-78, nº 12)

SANMARTI GREGO et alii 1994 - E. Sanmartí Grego et alii: Testimonios epigráficos de la presencia de población indígena en el interior de *Emporion*, in: CABRERA, P./OLMOS, R./SANMARTÍ, E. (coords.), *Iberos y griegos: lecturas desde la diversidad*, Simposio Internacional celebrado en Empúries (3-5 de abril de 1991), *Huelva Arqueológica XIII-2*, Huelva, 203-214.

(p. 207, nº 1, fig. 1-1, fig. 2-1)

CANOS 2002 - I. Canós: *L'epigrafia grega a Catalunya*, Hungarian Polis Studies (HPS) 9, Debrecen.

(nº 120, lám. XLV)

DE HOZ GARCIA-BELLIDO 2014 - M.ª P. de Hoz García-Bellido: *Inscripciones griegas de España y Portugal*, *Bibliotheca Archaeologica Hispana* 40, Real Academia de la Historia, Madrid.

(p. 78, nº 72)

CERÁMICA

Origen: Ática

Técnica: C. de barniz negro

Forma: Plato

Parte Conservada: Base

Tipo Decoración: Barnizada

Marcas e Inscripciones:

Marca 1: Tipo: Incisa, , **Lengua:** Ibérico, , **Posición:** Base, , **Transcripción:** "Grafito ibérico en letras griegas: ΤΩΛΟΤΙΓΙΝΑΙ = *tolotiginai* "

Marca 2: Tipo: Incisa, , **Lengua:** Ibérico, , **Posición:** Base, , **Transcripción:** "au´rke´ren"

Observaciones: Según DE HOZ GARCÍA BELLIDO 2014, inscripciones de antropónimos ibéricos, uno de ellos en escritura griega y otro en escritura ibérica.

Autor: Pol Carreras (CIG)

Supervisor: Xavier Aquilué (CIG)

Fecha: 28-12-2015

Control F. Cerámica: Revisada