

Ficha CIG 6644

Museu d'Arqueologia de Catalunya - Empúries

Núm. Inventario: 10-N-15-1013-1

Procedencia: [Empúries](#)

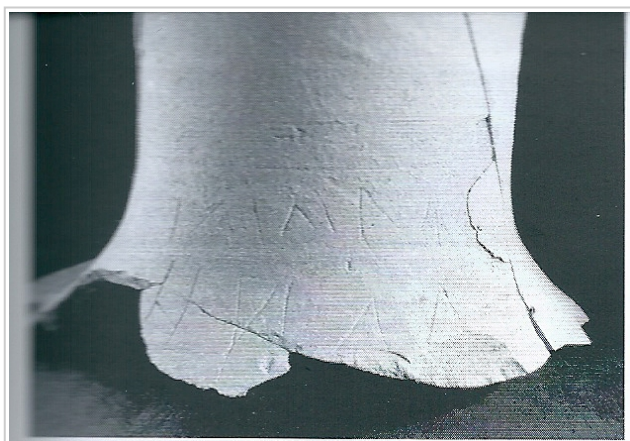
Contexto: [Neápolis 2010, sector de la stoa, UE 1013](#)

Cronología: 425 - 400

Coordenadas: [42.13476 - 3.1206](#)

URL: <https://www.bd.iberiagraeca.net/fichas/6644>

IMÁGENES



Empúries, MAC-EMP 10-N-15-1013-1
De Hoz García-Bellido 2014



MAC-E RG 10-N-15-1013-1
SANTOS et alii 2024

BIBLIOGRAFÍA

DE HOZ GARCIA-BELLIDO 2014 - M.^a P. de Hoz García-Bellido: *Inscripciones griegas de España y Portugal*, Bibliotheca Archaeologica Hispana 40, Real Academia de la Historia, Madrid.

(p. 78-79, n^o 73)

SANTOS et alii 2024 - M. Santos, P. Castanyer, J. Tremoleda, E. Hernández: Comerç i àmfors gregues a Empòrion (segles VI-III aC), in: AQUILUÉ, X./CAU-ONTIVEROS M. Á. (eds.), *Les àmfors gregues a Ibèria. Novetats arqueològiques i estat actual de la recerca*, Museu d'Arqueologia de Catalunya-Centre Iberia Graeca, Barcelona, 75-97.

(p. 89, fig. 8) [\[+ inf.\]](#)

TREMOLEDA/SANTOS 2013 - J. Tremoleda, M. Santos: El comercio oriental en época helenística: los sellos anfóricos, in: DE HOZ, M.^a.P./MORA, G. (eds.), *El Oriente griego en la Península Ibérica. Epigrafía e Historia*, Bibliotheca Archaeologica Hispana 39, Real Academia de la Historia, Madrid, 61-110.

(p. 62) [\[+ inf.\]](#)

CERÁMICA

Origen: Norte del Egeo

Forma: Ánfora de transporte

Parte Conservada: Cuello

Marcas e Inscripciones:

Marca 1: Tipo: Incisa, , **Lengua:** Griego, , **Posición:** Cuello, , **Transcripción:** "Y"

Marca 2: Tipo: Incisa, , **Lengua:** Ibérico, Griego, , **Posición:** Cuello, , **Transcripción:** "*ibérico* ΙΙΙΙΙΙ = *bal o baka* (3 veces). Griego= ΔΔΔΠΙΙΙ = 38 "

Marca 3: Tipo: Incisa, , **Lengua:** Griego, , **Posición:** Cuello, , **Transcripción:** "Η ΠΔ Δ Δ Δ Δ = 190"

Observaciones: Según DE HOZ GARCÍA BELLIDO 2014, la primer grafito Y sería una marca de comerciante. El segundo, formado por un letras ibéricas como posible marca y un numeral griego (38) y el tercero un numeral griego (190), hechos por dos personas diferentes. Interpretación incierta.

Autor: Pol Carreras (CIG)

Supervisor: Xavier Aquilué (CIG)

Fecha: 28-12-2015

Control F. Cerámica: Revisada