

Ficha CIG 68

Museo Arqueológico Nacional, Madrid

Núm. Inventario: 1935/4/VILL/T.52-I/1

Procedencia: [Villaricos](#)

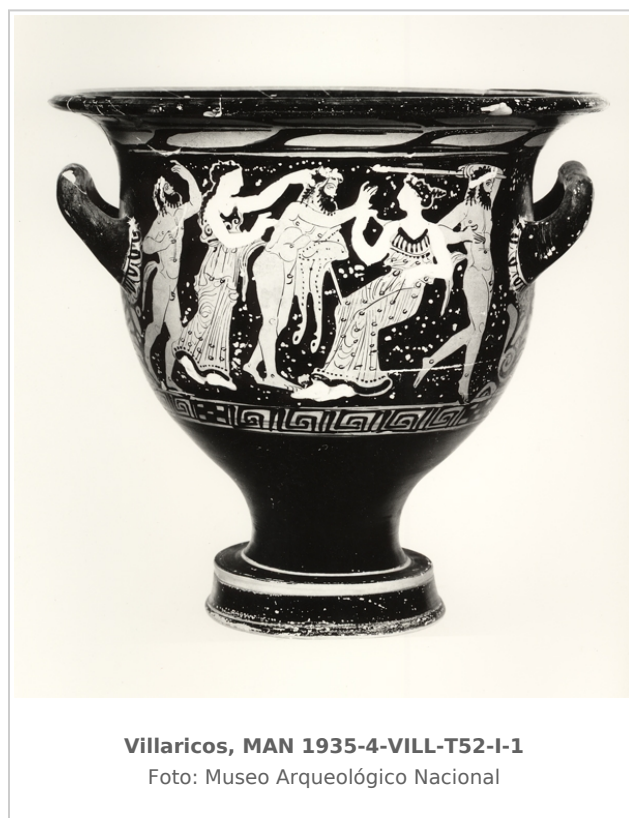
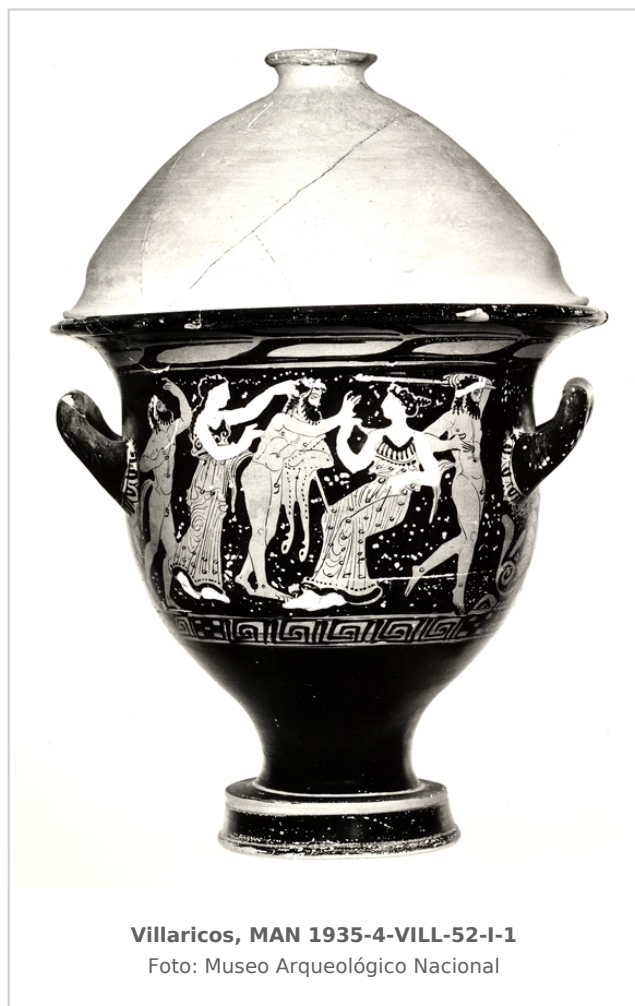
Contexto: [Tumba 52](#)

Cronología: 375 - 350

Coordenadas: [37.24926](#) - [-1.77524](#)

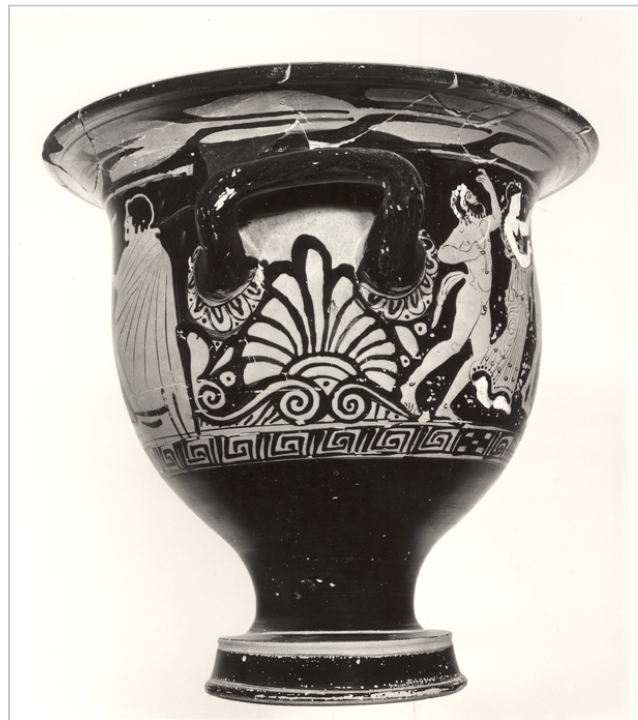
URL: <https://www.bd.iberiagraeca.net/fichas/68>

IMÁGENES

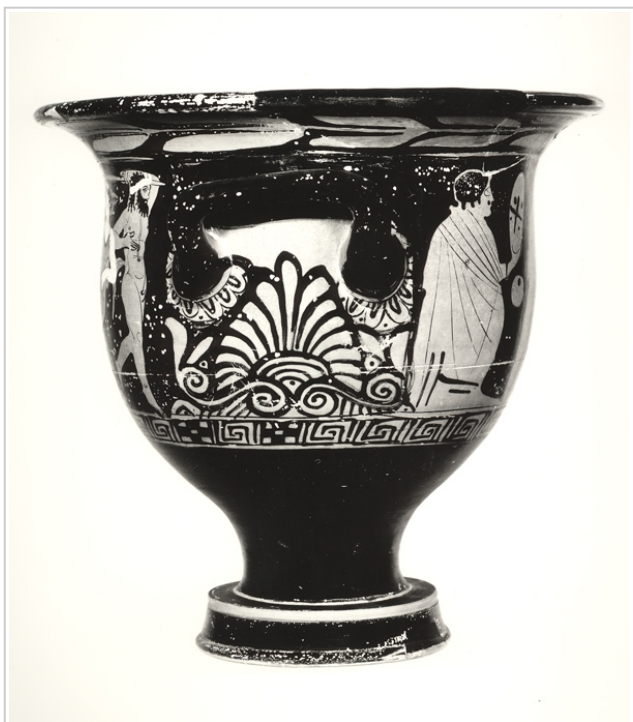




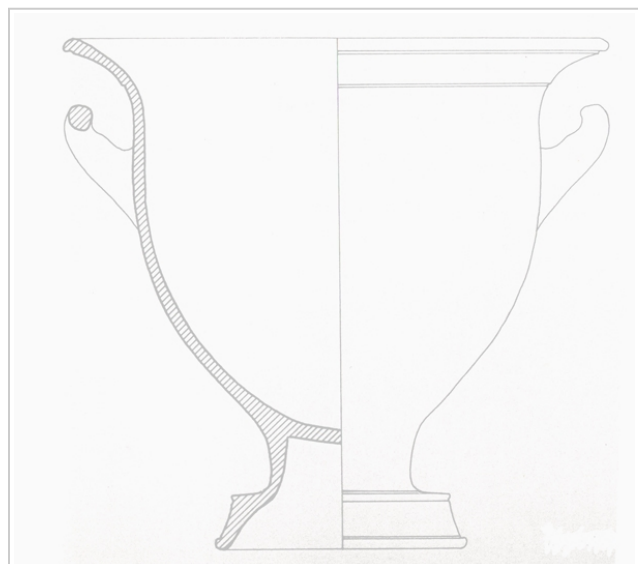
Villaricos, MAN 1935-4-VILL-T52-I-1
Foto: Museo Arqueológico Nacional



Villaricos, MAN 1935-4-VILL-T52-I-1
Foto: Museo Arqueológico Nacional



Villaricos, MAN 1935-4-VILL-T52-I-1
Foto: Museo Arqueológico Nacional



Villaricos, MAN 1935-4-VILL-T52-I-1
SÁNCHEZ 1991, fig. 4, nº 5

BIBLIOGRAFÍA

SIRET 1906 - L. Siret: *Villaricos y Herrerías. Antigüedades púnicas, romanas visigóticas y árabes*, Real Academia de la Historia, Madrid.

TRIAS 1967-1968 - G. Trías de Arribas: *Cerámicas griegas de la Península Ibérica*, The William L. Bryant Foundation, Valencia.

(p. 440-441, láms. CXC VII, CXC VIII, 1)

ROUILLARD 1991 - P. Rouillard: *Les Grecs et la Peninsule Ibérique du VIII e au IV e siècle avant Jésus-Christ*, Paris, diff. de Bocart (Publications du Centre Pierre Paris, 21), 1991, vol. in 8º 467 p. 16 pl. h. -1. microfiches in line, *Mélanges de la Casa de Velázquez*, París.

(p. 648, nº 2.2.4.8. nº 2, p. 652, 14)

SANCHEZ 1992a - C. Sánchez: *El comercio de productos griegos en Andalucía Oriental. Siglos V-IV a.C. Estudio tipológico e iconográfico de la cerámica*, Col. tesis doctorales nº 1495/92, Madrid.

(p. 377-378, nº 5, fig. 4)

CABRERA/SANCHEZ 2000a - P. Cabrera, C. Sánchez (eds.): *Els grecs a Ibèria. Seguint les passes d'Hèracles*, Museu d'Arqueologia de Catalunya, Barcelona.

(p. 355, nº 144)

CERÁMICA

Origen: Ática

Técnica: C. de figuras rojas

Forma: Cratera de campana

Parte Conservada: Perfil completo

Taller: RETORTED P

Tipo Decoración: Pintada Sobrepintada

Escena: Dionisiaca dinámica Palestra

Personajes: Sátiro Ariadna Ménade Joven

Elementos secundarios: Piel Bastón Antorcha Corona Cintas cabello Disco Aríbalo

Motivos Ornamentales: Rama de laurel Greca de meandros y ajedrezado Palmetas Volutas Ovas

Uso Secundario: Vaso cinerario

Observaciones: Cubierta por tapa cerámica ibérica

Autor: Beatriz Domingo (MAN)

Supervisor: Paloma Cabrera (CIG)

Fecha: 23-09-2008

Control F. Cerámica: Revisada