

## Ficha CIG 69

Museo Arqueológico Nacional, Madrid

Núm. Inventario: 1935/4/VILL/T.48-I/1

Procedencia: [Villaricos](#)

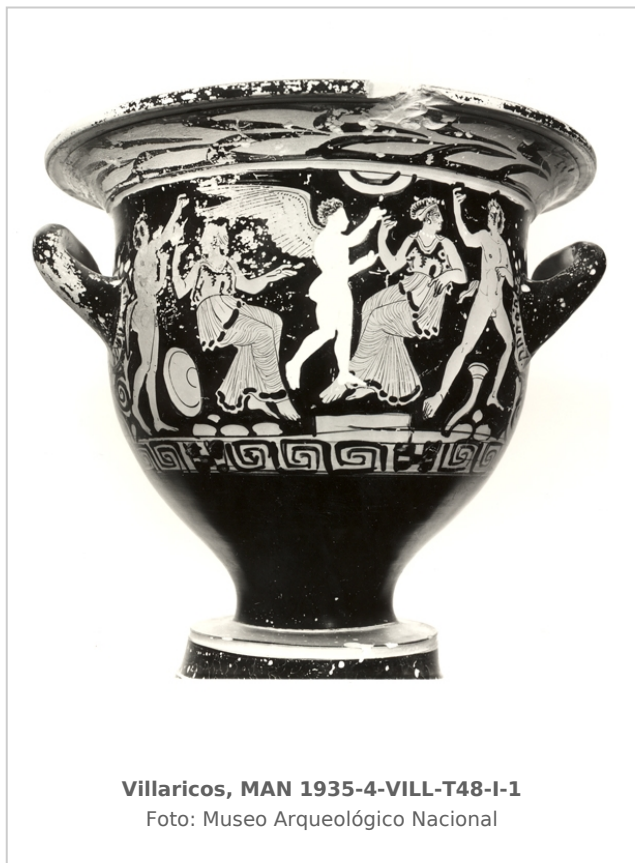
Contexto: [Tumba 48](#)

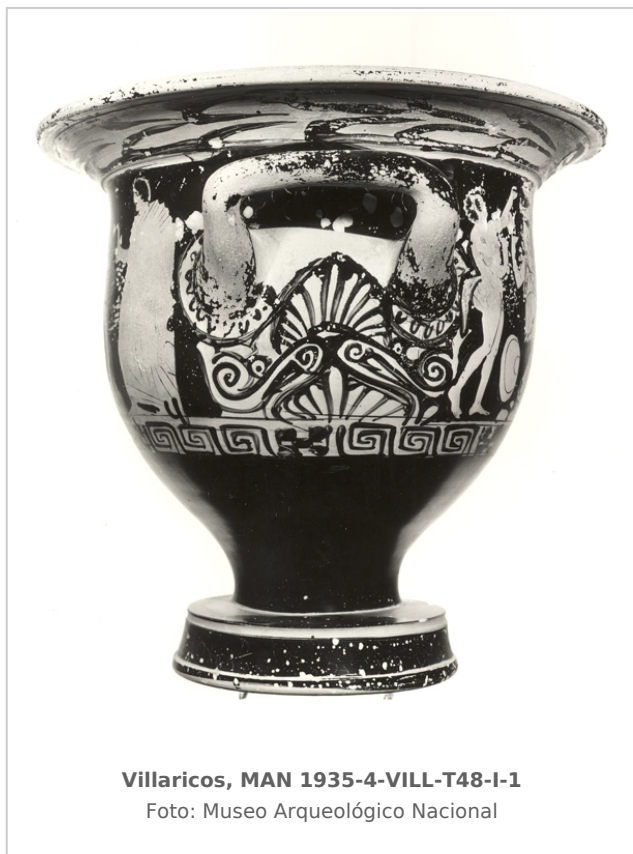
Cronología: 375 - 350

Coordenadas: [37.24926](#) - [-1.77524](#)

URL: <https://www.bd.iberiagraeca.net/fichas/69>

## IMÁGENES





Villaricos, MAN 1935-4-VILL-T48-I-1  
Foto: Museo Arqueológico Nacional



Villaricos, MAN 1935-4-VILL-T48-I-1  
Foto: Museo Arqueológico Nacional

## BIBLIOGRAFÍA

**SIRET 1906 - L. Siret:** *Villaricos y Herrerías. Antigüedades púnicas, romanas visigóticas y árabes*, Real Academia de la Historia, Madrid.

**BEAZLEY 1956 - J. D. Beazley:** *Attic Black-figure Vase Painters*, Oxford.

**TRIAS 1967-1968 - G. Trías de Arribas:** *Cerámicas griegas de la Península Ibérica*, The William L. Bryant Foundation, Valencia.

(p. 442-443, nº 17, lám. CXCVIII, 2, CXCIX)

**SANCHEZ 1994a - C. Sánchez:** El comercio de vasos áticos en Andalucía Oriental en el siglo IV a.C. El taller del Tyrso el Negro, in: CABRERA, P./OLMOS, R./SANMARTÍ, E. (coords.), *Iberos y griegos: lecturas desde la diversidad*, Simposio Internacional celebrado en Empúries (3-5 de abril de 1991), *Huelva Arqueológica XIII-1*, Diputación de Huelva, Huelva, 201-216.

**ROUILLARD 1991 - P. Rouillard:** *Les Grecs et la Peninsule Ibérique du VIII e au IV e siècle avant Jésus-Christ*, Paris, diff. de Bocart (Publications du Centre Pierre Paris, 21), 1991, vol. in 8º 467 p. 16 pl. h. -1. microfiches in line, *Mélanges de la Casa de Velázquez*, París.

(p. 648, nº 2.2.4.8., 3 a 8, p. 652, 15)

**SANCHEZ 1992a - C. Sánchez:** *El comercio de productos griegos en Andalucía Oriental. Siglos V-IV a.C. Estudio tipológico e iconográfico de la cerámica*, Col. tesis doctorales nº 1495/92, Madrid.

(p. 378-380, nº 6, fig. 4)

**SANCHEZ 2000a - C. Sánchez:** Vasos griegos para los príncipes ibéricos, *Los griegos en España. Tras las huellas de Heracles*, Catálogo de la Exposición, Museo Arqueológico Nacional, Madrid, 179-193.

## CERÁMICA

---

**Origen:** Ática

**Técnica:** C. de figuras rojas

**Forma:** Cratera de campana

**Parte Conservada:** Perfil completo

**Tipo Decoración:** Pintada Sobrepintada

**Escena:** Dionisiaca estática Palestra

**Personajes:** Eros Figura femenina Sátiro Joven Erómenos Erastés

**Elementos secundarios:** Peplo Roca Tímpano Ritón Estrígile

**Motivos Ornamentales:** Palmeta Rama de laurel Greca de meandros y ajedrezado Voluta Ova Punto

**Uso Secundario:** Ajuar funerario

**Observaciones:** Detalles en blanco y en dorado

**Autor:** Beatriz Domingo (MAN)

**Supervisor:** Paloma Cabrera (CIG)

**Fecha:** 24-09-2008

**Control F. Cerámica:** Revisada