

Ficha CIG 6997

Museu d'Arqueologia de Catalunya - Barcelona

Núm. Inventario: 522

Procedencia: [Empúries](#)

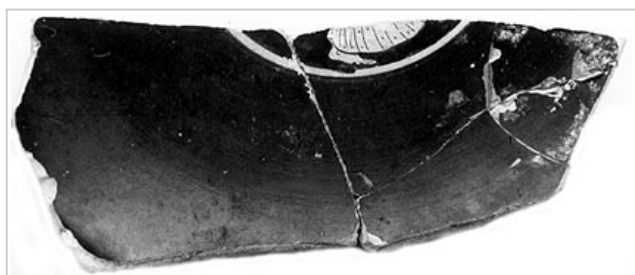
Contexto: [Neápolis, indeterminado](#)

Cronología: 460 - 450

Coordenadas: [42.13476 - 3.1206](#)

URL: <https://www.bd.iberiagraeca.net/fichas/6997>

IMÁGENES



Empúries, MAC-B 522
Miro 2006



Empúries, MAC-B 522
Miró 2006

BIBLIOGRAFÍA

GANDIA 1925 - E. Gandia: *Diario de las excavaciones de 1925*.

(p. 422)

CVA BARCELONA I 1951-1957 - P. Bosch Gimpera, J. de C. Serra Ràfols: *Corpus Vasorum Antiquorum, Musée Archéologique de Barcelona, fasc. 1. Espagne, fasc. 3*, Barcelona.

(lám. 28,4)

TRIAS 1967-1968 - G. Trías de Arribas: *Cerámicas griegas de la Península Ibérica*, The William L. Bryant Foundation, Valencia.

(p. 106, nº 271, lám. LVII, 4 y 5)

JULLY 1982-1983 - J. J. Jully: *Céramiques grecques ou de type grec et autres céramiques en Languedoc Méditerranéen, Roussillon et Catalogne, VIIe-IVe s. avant notre ère et leur contexte socio-culturel*, Annales littéraires de l'Université de Besançon, 275, I-III, Besançon.

(vol. 2, p. 32) [\[+ inf.\]](#)

BARBERA/SANMARTI GREGO 1987 - J. Barberà, E. Sanmartí Grego: *Arte griego en España*, Ed. Polígrafa, Barcelona.

(p. 184, fig. 241)

CARPENTER 1989 - T. H. Carpenter: *Beazley Addenda. Additional references to ABV, ARV2 and Paralipomena*, 2ed., Oxford.

(p. 301, nº 882.33)

ROUILLARD 1991 - P. Rouillard: *Les Grecs et la Peninsule Ibérique du VIII e au IV e siècle avant Jésus-Christ*, Paris, diff. de Bocart (Publications du Centre Pierre Paris, 21), 1991, vol. in 8º 467 p. 16 pl. h. -1. microfiches in line, *Mélanges de la Casa de Velázquez*, París.
(nº 158.1952, p. 107, p. 126 nota 46)

MIRO 2006 - M. T. Miró: *La ceràmica àtica de figures roges de la ciutat grega d'Empòrion*, *Monografies Emporitanes* 14, Museu d'Arqueologia de Catalunya-Empúries, Barcelona.
(cat. p. 25, nº 80, lám. 17)

CERÁMICA

Origen: Ática
Técnica: C. de figuras rojas
Forma: Copa con pie alto
Parte Conservada: Borde
Taller: PENTHESILEA P
Tipo Decoración: Barnizada Pintada
Escena: Despedida
Personajes: Joven
Elementos secundarios: Casco Himation Cabello
Observaciones: Excavación 7 de enero de 1926.

Autor: Sara Martínez (CIG)

Supervisor: Xavier Aquilué (CIG)

Fecha: 26-02-2016

Control F. Cerámica: Revisada