

## Ficha CIG 7004

Museu d'Arqueologia de Catalunya - Barcelona

Núm. Inventario: 4339

**Procedencia:** [Empúries](#)

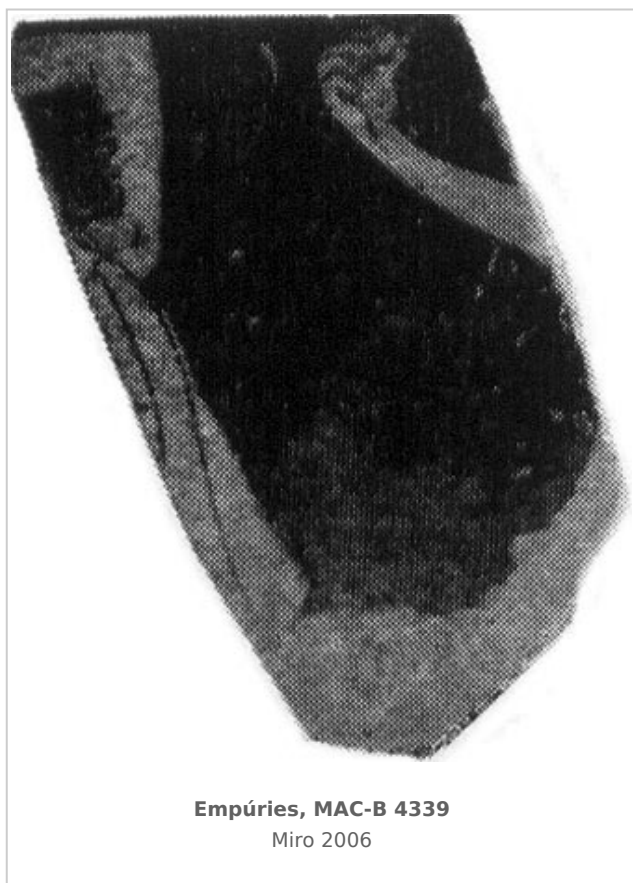
**Contexto:** [Neápolis, indeterminado](#)

**Cronología:** 460 - 440

**Coordenadas:** [42.13476 - 3.1206](#)

**URL:** <https://www.bd.iberiagraeca.net/fichas/7004>

### IMÁGENES



### BIBLIOGRAFÍA

**TRIAS 1967-1968 - G. Trías de Arribas:** *Cerámicas griegas de la Península Ibérica*, The William L. Bryant Foundation, Valencia.

(p. 110, nº 287, lám. LX, núm. 2)

**ROUILLARD 1991 - P. Rouillard:** *Les Grecs et la Peninsule Ibérique du VIII e au IV e siècle avant Jésus-Christ*, Paris, diff. de Bocart (Publications du Centre Pierre Paris, 21), 1991, vol. in 8º 467 p. 16 pl. h. -1. microfiches in line,

*Mélanges de la Casa de Velázquez*, París.

(nº 158.2241, p. 133, mf, nota 103)

**MIRO 2006 - M. T. Miró:** *La ceràmica àtica de figures roges de la ciutat grega d'Empòrion*, *Monografies Emporitanes* 14, Museu d'Arqueologia de Catalunya-Empúries, Barcelona.

(cat. p. 202, nº 906, lám. 90)

## CERÁMICA

---

**Origen:** Ática

**Técnica:** C. de figuras rojas

**Forma:** Copa

**Parte Conservada:** Cuerpo

**Taller:** WEDDING P

**Tipo Decoración:** Barnizada Pintada

**Escena:** Conversación

**Personajes:** Figura humana Joven

**Elementos secundarios:** Himation

**Observaciones:** De la figura humana solo se ha conservado un fragmento del brazo.

**Autor:** Sara Martínez (CIG)

**Supervisor:** Xavier Aquilué (CIG)

**Fecha:** 29-02-2016

**Control F. Cerámica:** Revisada