

Ficha CIG 7111

Museu d'Arqueologia de Catalunya - Barcelona

Núm. Inventario: 498 bis

Procedencia: [Empúries](#)

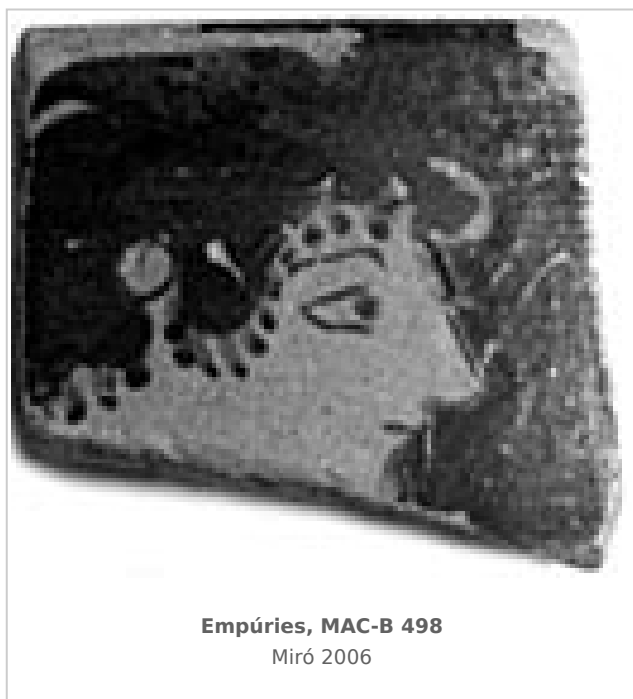
Contexto: [Neápolis, indeterminado](#)

Cronología: 475 - 450

Coordenadas: [42.13476 - 3.1206](#)

URL: <https://www.bd.iberiagraeca.net/fichas/7111>

IMÁGENES



BIBLIOGRAFÍA

CVA BARCELONA I 1951-1957 - P. Bosch Gimpera, J. de C. Serra Ràfols: *Corpus Vasorum Antiquorum, Musée Archéologique de Barcelona, fasc. 1. Espagne, fasc. 3, Barcelona.*

(lám. 39, 6)

TRIAS 1967-1968 - G. Trías de Arribas: *Cerámicas griegas de la Península Ibérica*, The William L. Bryant Foundation, Valencia.

(p. 157, nº 498, lám. LXXXIV, 2)

JULLY 1982-1983 - J. J. Jully: *Céramiques grecques ou de type grec et autres céramiques en Languedoc Méditerranéen, Roussillon et Catalogne, VIIe-IVe s. avant notre ère et leur contexte socio-culturel*, Annales littéraires de l'Université de Besançon, 275, I-III, Besançon.

(vol. 2, p. 54) [\[+ inf.\]](#)

CARPENTER 1989 - T. H. Carpenter: *Beazley Addenda. Additional references to ABV, ARV2 and Paralipomena*, 2ed., Oxford.

(p. 310, nº 980.8)

ROUILLARD 1991 - P. Rouillard: *Les Grecs et la Peninsule Ibérique du VIII e au IV e siècle avant Jésus-Christ*, Paris, diff. de Bocart (Publications du Centre Pierre Paris, 21), 1991, vol. in 8º 467 p. 16 pl. h. -1. microfiches in line, *Mélanges de la Casa de Velázquez*, París.

(nº 158.2389, p. 117 mf, 136 nota 132)

MIRO 2006 - M. T. Miró: *La ceràmica àtica de figures roges de la ciutat grega d'Empòrion, Monografies Emporitanes 14*, Museu d'Arqueologia de Catalunya-Empúries, Barcelona.

(cat. p. 327, nº 1553, lám. 117)

CERÁMICA

Origen: Ática

Técnica: C. de figuras rojas

Forma: Escifo

Tipo: Curvatura continua

Parte Conservada: Borde

Taller: AKRIDION P

Tipo Decoración: Barnizada Pintada

Personajes: Figura masculina

Elementos secundarios: Cinta

Motivos Ornamentales: Puntos

Autor: Sara Martínez (CIG)

Supervisor: Xavier Aquilué (CIG)

Fecha: 09-03-2016

Control F. Cerámica: Revisada