

## Ficha CIG 7180

Museu d'Arqueologia de Catalunya - Barcelona

Núm. Inventario: 4515, 4516, 4517 i 4518

**Procedencia:** [Empúries](#)

**Contexto:** [Neápolis, indeterminado](#)

**Cronología:** 400 - 350

**Coordenadas:** [42.13476 - 3.1206](#)

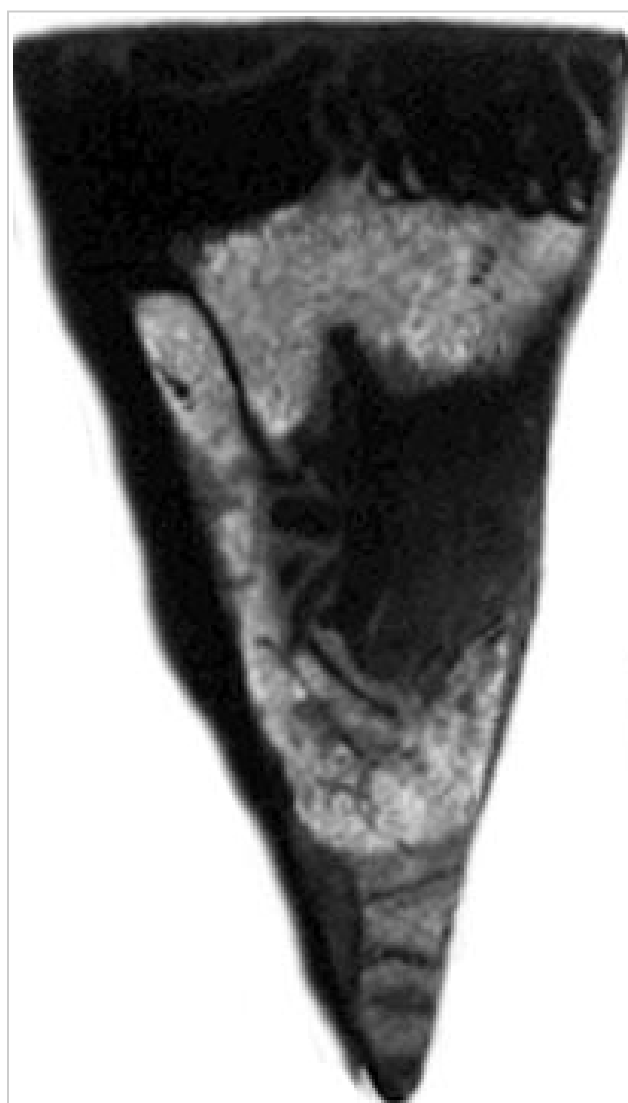
**URL:** <https://www.bd.iberiagraeca.net/fichas/7180>

## IMÁGENES



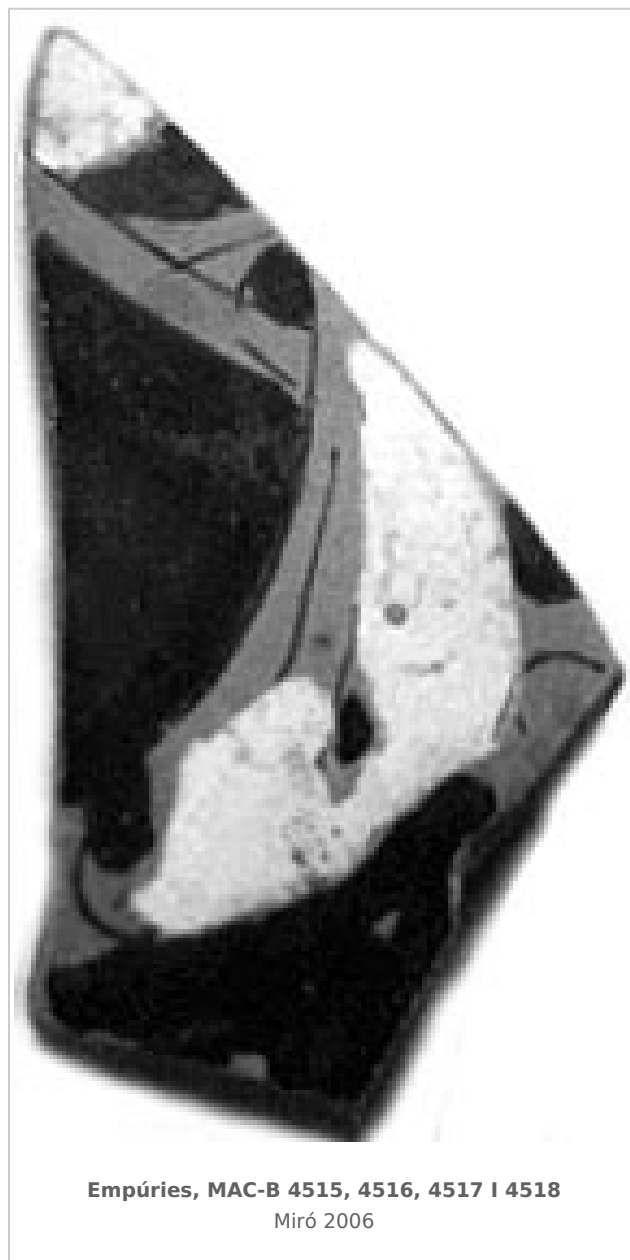
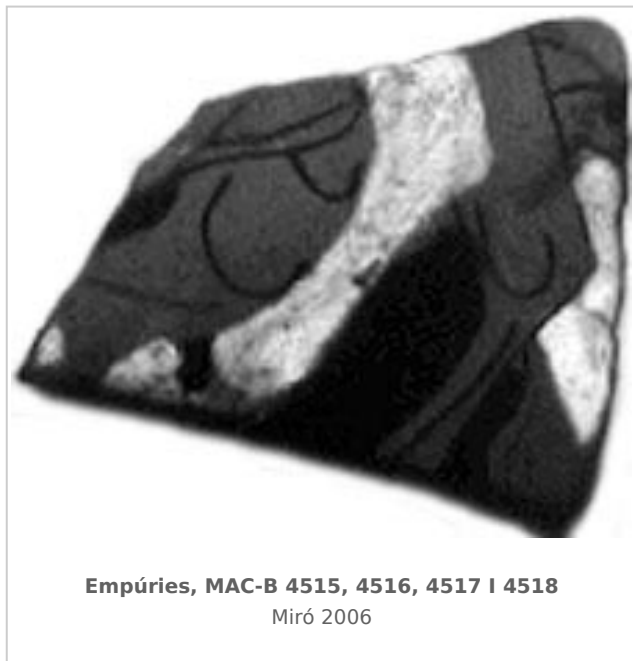
Empúries, MAC-B 4515, 4516, 4517 i 4518

Miró 2006



Empúries, MAC-B 4515, 4516, 4517 i 4518

Miró 2006



## BIBLIOGRAFÍA

**GANDIA 1916 - E. Gandia:** *Diario de las excavaciones de 1916.*

(p. 35)

**CASTILLO 1943 - A. Castillo:** La cerámica ibérica de Ampurias: Cerámica del sudeste, *Archivo Español de Arqueología* XVI, Madrid, 1-48.

(p. 36-37, fig. 59, 7 a 9)

**TRIAS 1967-1968 - G. Trías de Arribas:** *Cerámicas griegas de la Península Ibérica*, The William L. Bryant Foundation, Valencia.

(p. 179, nº 581, lám. XCVII, 1-2-3-4)

**JULLY 1982-1983 - J. J. Jully:** *Céramiques grecques ou de type grec et autres céramiques en Languedoc Méditerranéen, Roussillon et Catalogne, VIIe-IVe s. avant notre ère et leur contexte socio-culturel*, *Annales littéraires de l'Université de Besançon*, 275, I-III, Besançon.

(vol. 2, p. 25) [\[+ inf.\]](#)

**ROUILLARD 1991 - P. Rouillard:** *Les Grecs et la Peninsule Ibérique du VIII e au IV e siècle avant Jésus-Christ*, Paris, diff. de Bocart (Publications du Centre Pierre Paris, 21), 1991, vol. in 8º 467 p. 16 pl. h. -1. microfiches in line, *Mélanges de la Casa de Velázquez*, París.

(núm. 158.1858, p. 124 mf, nota 19)

**MIRO 2006 - M. T. Miró:** *La ceràmica àtica de figures roges de la ciutat grega d'Empòrion*, *Monografies Emporitanes* 14, Museu d'Arqueologia de Catalunya-Empúries, Barcelona.

(cat. p. 571, nº 2785, lám. 188)

## CERÁMICA

---

**Origen:** Ática

**Técnica:** C. de figuras rojas

**Forma:** Cratera de campana

**Parte Conservada:** Cuerpo

**Tipo Decoración:** Barnizada Pintada Sobrepintada

**Escena:** Mitológica

**Personajes:** Nice Figura femenina

**Animales:** Caballo Patas de caballo

**Elementos secundarios:** Ala Cuadriga Crin Peplo Rendas Rueda

**Motivos Ornamentales:** Línea de contorno en relieve Línea reservada

**Observaciones:** Según TRIAS 1967-1968, la escena en su conjunto representa, seguramente, a Nice conduciendo una cuadriga de la cual solo se conservado una rueda. Figuras y detalles de la decoración efectuados con pintura blanca y dorada. Excavación 19 de agosto de 1916 o 17 de agosto de 1917, según MIRÓ 2006. Según TRIAS 1967-1968, 19 de enero de 1916 y 19 de agosto de 1916.

**Autor:** Sara Martínez (CIG)

**Supervisor:** Xavier Aquilué (CIG)

**Fecha:** 04-04-2016

**Control F. Cerámica:** Revisada