

Ficha CIG 7183

Museu d'Arqueologia de Catalunya - Barcelona

Núm. Inventario: 504

Procedencia: [Empúries](#)

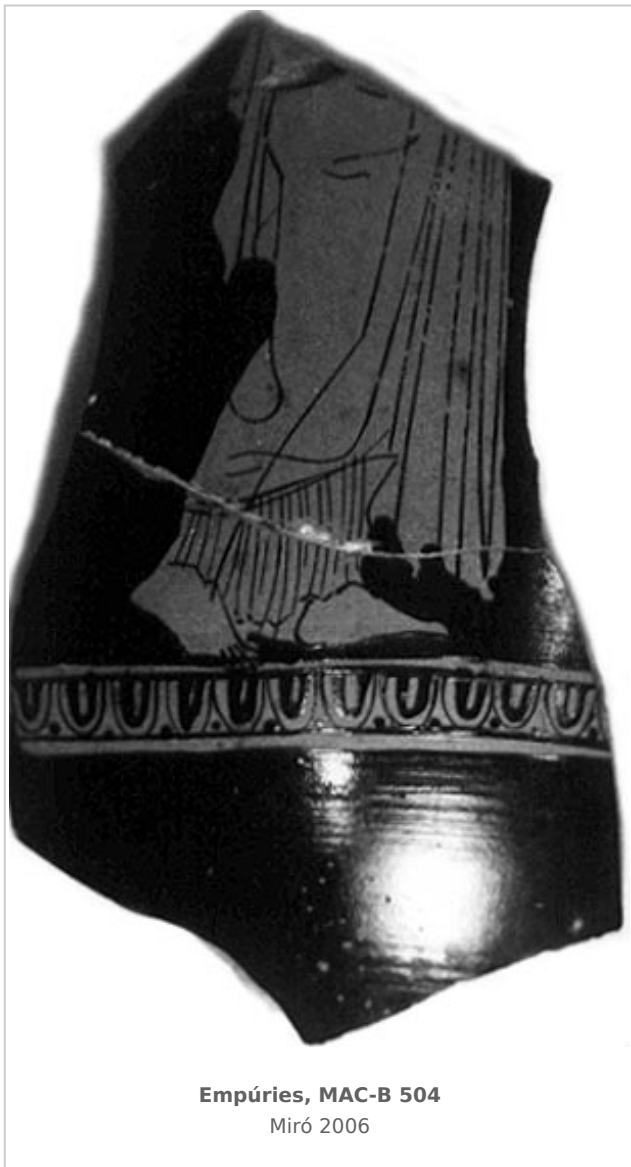
Contexto: [Neápolis, indeterminado](#)

Cronología: 425 - 420

Coordenadas: [42.13476 - 3.1206](#)

URL: <https://www.bd.iberiagraeca.net/fichas/7183>

IMÁGENES



BIBLIOGRAFÍA

GANDIA 1912 - E. Gandia: *Diario de las excavaciones de 1912.*

(p. 255)

CVA BARCELONA I 1951-1957 - P. Bosch Gimpera, J. de C. Serra Ràfols: *Corpus Vasorum Antiquorum, Musée Archéologique de Barcelona, fasc. 1. Espagne, fasc. 3, Barcelona.*

(lám. 37, 2)

TRIAS 1967-1968 - G. Trías de Arribas: *Cerámicas griegas de la Península Ibérica*, The William L. Bryant Foundation, Valencia.

(p. 187-188, nº 595, lám. CVII, 5)

JULLY 1982-1983 - J. J. Jully: *Céramiques grecques ou de type grec et autres céramiques en Languedoc Méditerranéen, Roussillon et Catalogne, VIIe-IVe s. avant notre ère et leur contexte socio-culturel*, Annales littéraires de l'Université de Besançon, 275, I-III, Besançon.

(vol. 2, p. 27) [\[+ inf.\]](#)

ROUILLARD 1991 - P. Rouillard: *Les Grecs et la Peninsule Ibérique du VIII e au IV e siècle avant Jésus-Christ*, Paris, diff. de Bocart (Publications du Centre Pierre Paris, 21), 1991, vol. in 8º 467 p. 16 pl. h. -1. microfiches in line, *Mélanges de la Casa de Velázquez*, París.

(nº 158.1904, p. 105 mf)

MIRO 2006 - M. T. Miró: *La ceràmica àtica de figures roges de la ciutat grega d'Empòrion*, *Monografies Emporitanes* 14, Museu d'Arqueologia de Catalunya-Empúries, Barcelona.

(cat. p. 667, nº 3252, lám. 257)

CERÁMICA

Origen: Ática

Técnica: C. de figuras rojas

Forma: Enócoe

Parte Conservada: Cuerpo

Tipo Decoración: Barnizada Pintada

Personajes: Figura femenina

Elementos secundarios: Himation Quitón

Motivos Ornamentales: Orla de ovas Línea de contorno en relieve

Observaciones: 2 fragmentos enganchados. Excavación 8 de octubre de 1912.

Autor: Sara Martínez (CIG)

Supervisor: Xavier Aquilué (CIG)

Fecha: 04-04-2016

Control F. Cerámica: Revisada