

Ficha CIG 7207

Colección Caterina Albert, L'Escala

Núm. Inventario: CCA RG SN 2

Procedencia: [Empúries](#)

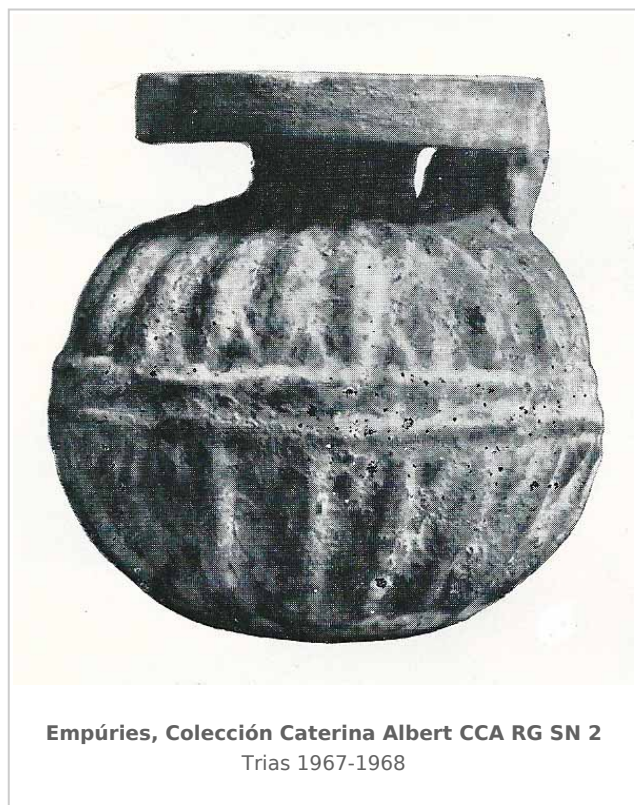
Contexto: [Necrópolis, indeterminado](#)

Cronología: 525 - 475

Coordenadas: [42.13476 - 3.1206](#)

URL: <https://www.bd.iberiagraeca.net/fichas/7207>

IMÁGENES



BIBLIOGRAFÍA

TRIAS 1967-1968 - G. Trías de Arribas: *Cerámicas griegas de la Península Ibérica*, The William L. Bryant Foundation, Valencia.
(p. 42, nº 35, lám. VI, núm. 5)

CERÁMICA

Origen: Naucratis
Técnica: C. vidriada
Forma: Aribalo
Parte Conservada: Perfil completo
Tipo Decoración: Incisa En relieve
Motivos Ornamentales: Gallones Líneas paralelas
Uso Secundario: Ajuar funerario?
Observaciones: El vidriado es de color blancuzco. No es segura su procedencia de una necrópolis.

Autor: Sara Martínez (CIG)

Supervisor: Xavier Aquilué (CIG)

Fecha: 05-04-2016

Control F. Cerámica: Revisada