

## Ficha CIG 7217

Museu d'Arqueologia de Catalunya - Barcelona

Núm. Inventario: 4480

Procedencia: [Empúries](#)

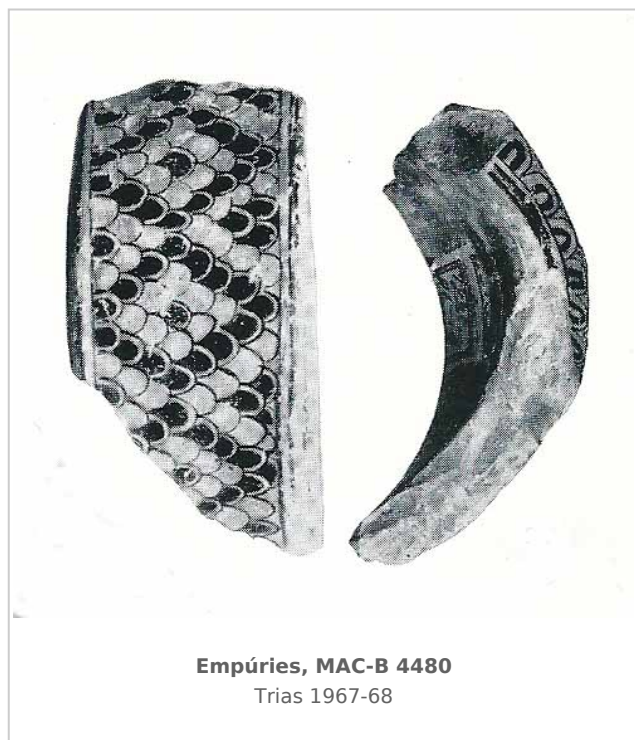
Contexto: [Indeterminado](#)

Cronología: 525 - 400

Coordenadas: [42.13476](#) - [3.1206](#)

URL: <https://www.bd.iberiagraeca.net/fichas/7217>

## IMÁGENES



## BIBLIOGRAFÍA

**TRIAS 1967-1968 - G. Trías de Arribas:** *Cerámicas griegas de la Península Ibérica*, The William L. Bryant Foundation, Valencia.  
(p. 101, nº 252, lám. LIV, núm. 7 y 8)

## CERÁMICA

**Origen:** Ática

**Técnica:** C. de figuras negras

**Forma:** Indeterminada

**Parte Conservada:** Asa

**Tipo Decoración:** Barnizada Pintada

**Motivos Ornamentales:** Ovas Rombos

**Observaciones:** Según TRIAS 1967-68, este fragmento puede pertenecer a un caballete o conchera laconia de un tejado, o puede pertenecer también al labio de un enocoe ático o a un soporte anular del vaso. Excavación 10 de enero de 1926.

**Autor:** Sara Martínez (CIG)

**Supervisor:** Xavier Aquilué (CIG)

**Fecha:** 06-04-2016

**Control F. Cerámica:** Revisada