

## Ficha CIG 7259

### Museu d'Arqueologia de Catalunya - Empúries

Núm. Inventario: EMP RG SN 88

**Procedencia:** [Empúries](#)

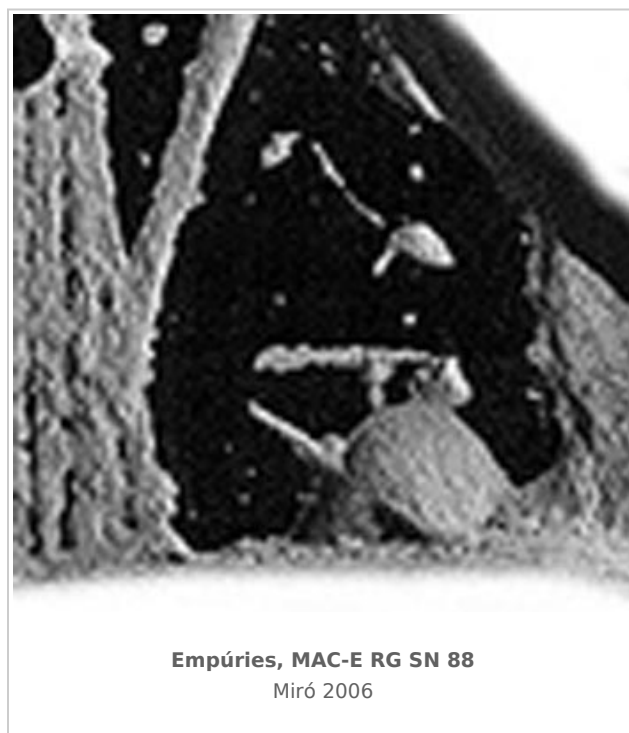
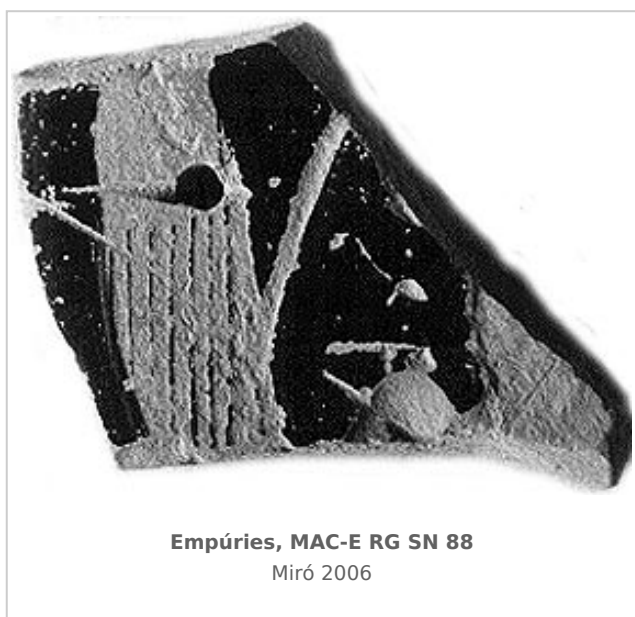
**Contexto:** [Neápolis, indeterminado](#)

**Cronología:** 400 - 350

**Coordenadas:** [42.13476 - 3.1206](#)

**URL:** <https://www.bd.iberiagraeca.net/fichas/7259>

## IMÁGENES



## BIBLIOGRAFÍA

**MIRO 2006 - M. T. Miró:** *La ceràmica àtica de figures roges de la ciutat grega d'Empòrion, Monografies Emporitanes 14*, Museu d'Arqueologia de Catalunya-Empúries, Barcelona.  
(cat. p. 574, nº 2801, lám. 190, p. 267, fig. 747)

## CERÁMICA

**Origen:** Ática

**Técnica:** C. de figuras rojas

**Forma:** Cratera de campana

**Parte Conservada:** Cuerpo

**Tipo Decoración:** Barnizada Pintada

**Elementos secundarios:** Ala Túnica

**Marcas e Inscripciones:**

**Marca 1:** Tipo: Incisa, , Lengua: Griego, , Posición: Cuerpo, , Transcripción: ".../Λ..."

**Reparaciones:** Orificios de reparación

**Observaciones:** Excavación 2 de julio de 1918. Según MIRÓ 2006 el fragmento no permite concretar si el motivo decorativo corresponde a un ala o a un pliegue de túnica. Tampoco es seguro que los signos conservados (Λ) correspondan a un grafito yb que sea esta su lectura.

**Autor:** Sara Martínez (CIG)

**Supervisor:** Xavier Aquilué (CIG)

**Fecha:** 27-04-2016

**Control F. Cerámica:** Revisada