

## Ficha CIG 7420

Museu d'Arqueologia de Catalunya - Barcelona

Núm. Inventario: MAC-B SN RG 101

**Procedencia:** [El Montgròs](#)

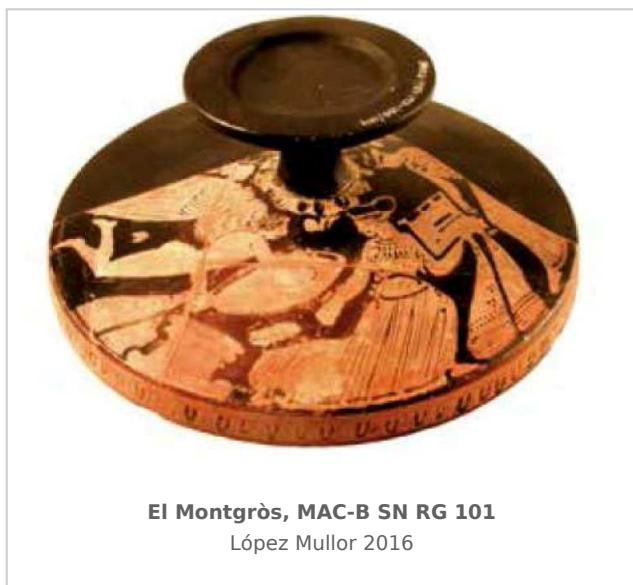
**Contexto:** [UE 193. Relleno armorum 142](#)

**Cronología:** 400 - 350

**Coordenadas:** [41.80333 - 2.27333](#)

**URL:** <https://www.bd.iberiagraeca.net/fichas/7420>

### IMÁGENES



### BIBLIOGRAFÍA

**MOLIST/ROVIRA 1986-1989 - N. Molist, J. Rovira:** L'Oppidum ausetà del Turó del Montgròs (el Brull, Osona), *Empúries* 48-50, Barcelona, 122-141.

(p. 132, p. 136, fig. 17.14) [\[+ inf.\]](#)

**ROVIRA/BATISTA 1987 - J. Rovira, R. Batista:** *Memòria de les excavacions al Turó de Montgròs, el Brull*, Generalitat de Catalunya, Barcelona.

(p. 151, p. 209, nº 1) [\[+ inf.\]](#)

**LOPEZ MULLOR 2016 - A. López Mullor:** *El Montgròs, El Brull. Una fortificació ibèrica al Montseny. Guia del Conjunt Arqueològic*, Diputació de Barcelona, Barcelona.

(p. 69) [\[+ inf.\]](#)

## CERÁMICA

---

**Origen:** Ática

**Técnica:** C. de figuras rojas

**Forma:** Tapadera de lecanis

**Parte Conservada:** Tapadera

**Tipo Decoración:** Barnizada Pintada

**Escena:** Gineceo

**Personajes:** Eros Figuras femeninas

**Elementos secundarios:** Cintas Cintas cabello Peplo Caja Altar Tímpano

**Motivos Ornamentales:** Orla de ovas

**Observaciones:** Restaurada.

**Autor:** Pol Carreras (CIG)

**Supervisor:** Xavier Aquilué (CIG)

**Fecha:** 08-09-2016

**Control F. Cerámica:** Revisada