

Ficha CIG 7579

Museo Arqueológico de Alicante (MARQ)

Núm. Inventario: NA-6025

Procedencia: [La Albufereta](#)

Contexto: [Excavación Lafuente. Tumba L-127-A](#)

Cronología: 400 - 375

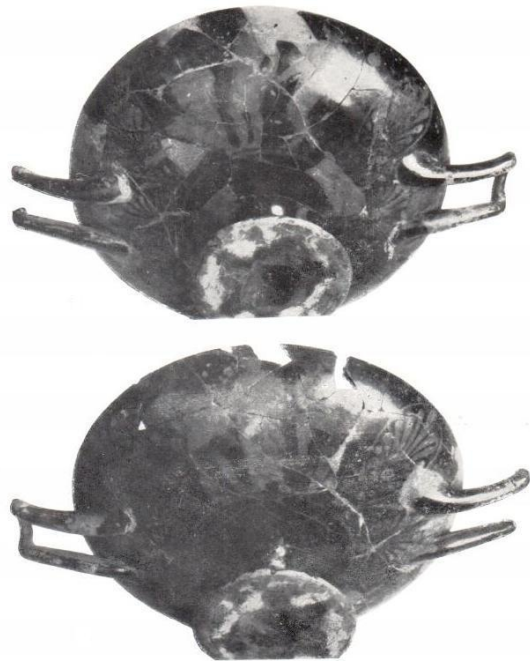
Coordenadas: [38.36469](#) - [-0.43849](#)

URL: <https://www.bd.iberiagraeca.net/fichas/7579>

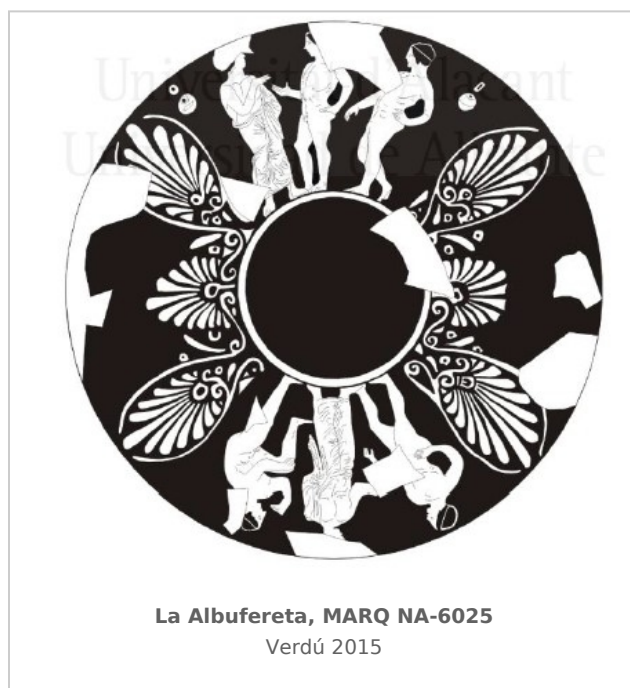
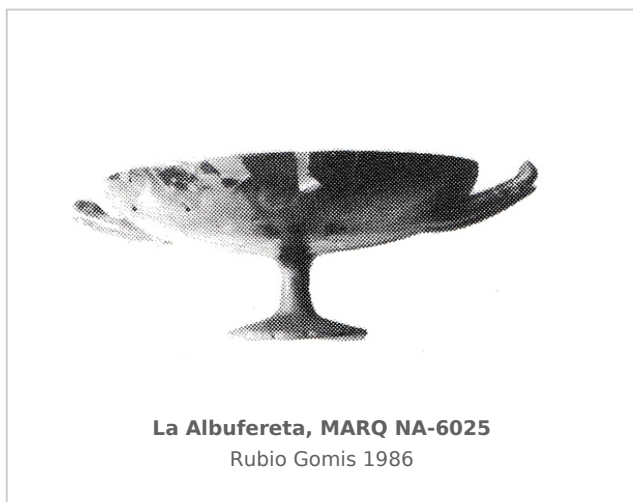
IMÁGENES



La Albufereta, MARQ NA-6025
Trias 1967-1968



La Albufereta, MARQ NA-6025
Trias 1967-1968



BIBLIOGRAFÍA

BOSCH GIMPERA 1945 - P. Bosch Gimpera: *El poblamiento antiguo y la formación de los pueblos de España*, México.

(p. 228)

GARCIA Y BELLIDO 1948 - A. García y Bellido: *Hispania Graeca*, Instituto Español de Estudios Mediterráneos, Barcelona.

(p. 175, lám. CXXI, 2)

LAFUENTE 1957 - J. Lafuente: *Breve historia documentada de Alicante en la Edad Antigua*, Alicante.

(lám. VIII)

TRIAS 1967-1968 - G. Trías de Arribas: *Cerámicas griegas de la Península Ibérica*, The William L. Bryant Foundation, Valencia.

(p. 365, lám. CLXX, 2 y CLXXI)

RUBIO 1986a - F. Rubio: La necrópolis ibérica de la Albufereta de Alicante (Valencia, España), *Serie Arqueológica* 11, Valencia.

(p. 226, fig. 100)

VERDU 2015 - E. Verdú: *La necrópolis ibérica de l'Albufereta (Alacant). Ritos y usos funerarios en un contexto de interacción cultural*, *Tesis Doctoral*, Museo Arqueológico de Alicante, Universitat d'Alacant, Alacant.

(p. 509, p. 513, fig. 3.73, p. 515, p. 1868, p. 2422) [\[+ inf.\]](#)

CERÁMICA

Origen: Ática

Técnica: C. de figuras rojas

Forma: Copa

Parte Conservada: Perfil completo

Taller: SUB-MEIDIAN CUP group

Tipo Decoración: Barnizada Incisa

Escena: Palestra Combate

Personajes: Atletas Joven Figuras femeninas

Elementos secundarios: Medallón Pilar Cinta Diadema Himation Peplo Moño Chal Cintas cabello Aríbalo Cuero

Motivos Ornamentales: Banda de grecas Ajedrezado Guirnalda Puntos Palmeta vertical Volutas

Uso Secundario: Ajuar funerario

Observaciones: Reconstruido y restaurado a base de muchos fragmentos. El pie está añadido en su totalidad.

Autor: Beatriz Domingo (CIG)

Supervisor: Paloma Cabrera (CIG)

Fecha: 27-09-2016

Control F. Cerámica: Revisada