

Ficha CIG 925
Museo de Huelva
Núm. Inventario: A/CE05000

Procedencia: [Huelva. Calle Puerto, nº 9](#)

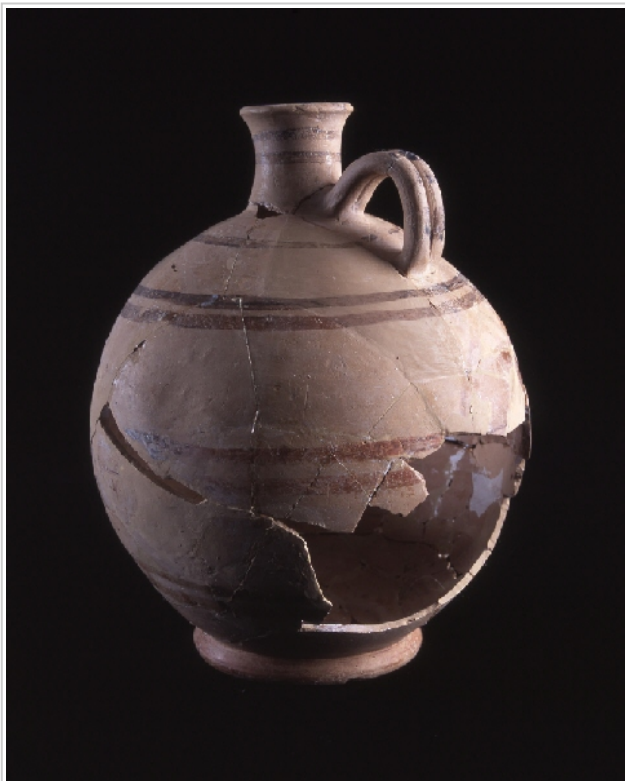
Contexto: [Nivel IIa](#)

Cronología: 600 - 550

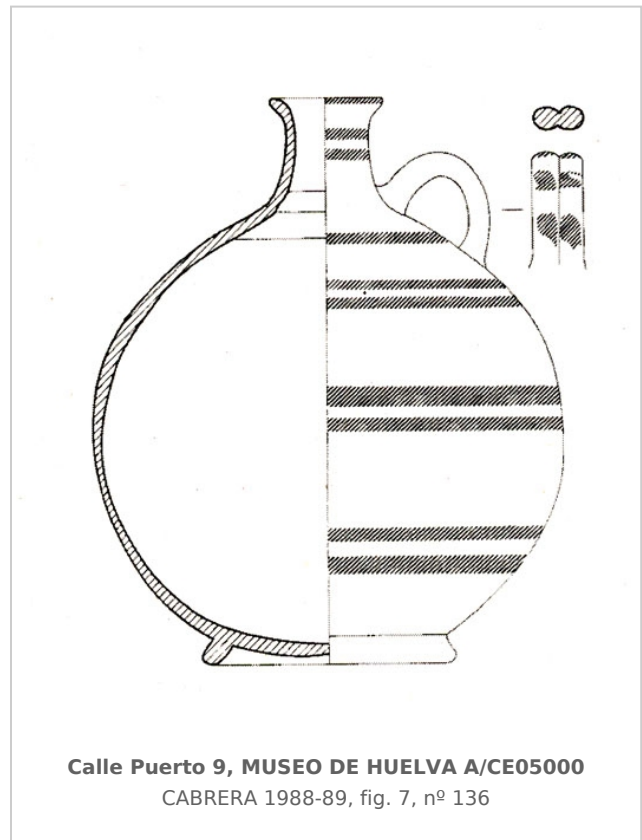
Coordenadas: [37.25819](#) - [-6.95174](#)

URL: <https://www.bd.iberiagraeca.net/fichas/925>

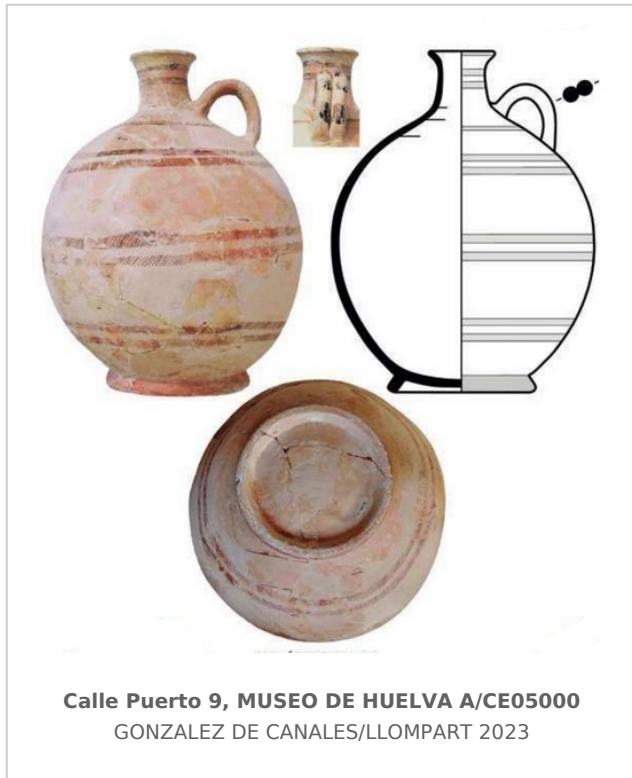
IMÁGENES



Calle Puerto 9, MUSEO DE HUELVA A/CE05000
Foto: MUSEO DE HUELVA



Calle Puerto 9, MUSEO DE HUELVA A/CE05000
CABRERA 1988-89, fig. 7, nº 136



BIBLIOGRAFÍA

CABRERA 1988-1989 - P. Cabrera: El comercio foceo en Huelva: cronología y fisionomía, *in*: FERNÁNDEZ JURADO, A. J., *Tartessos y Huelva, Huelva Arqueológica X-XI*, Vol. 3, Excma. Diputación Provincial de Huelva, Huelva, 42-100.

(p. 59, 93, fig. 7, nº 136) [\[+ inf.\]](#)

FERNANDEZ JURADO/RUFETE 1990 - J. Fernández Jurado, P. Rufete: Excavación Arqueológica en el solar número 8 de la calle Méndez Núñez (Huelva), *Anuario Arqueológico de Andalucía III*, Sevilla, 182-183.

(p. 146-147, lám. LXIX)

GONZALEZ DE CANALES/LLOMPART 2023 - F. González de Canales, J. Llopart: *El antiguo emporio de Huelva (siglos X-VI A. C.). Síntesis histórica y estudio de sus cerámicas griegas*, Onoba. Monografías 14, Huelva.

(p. 189, nº. 230, p. 421, lám. 67, fig. 230)

CERÁMICA

Origen: Samos

Forma: Lécito

Tipo: Lécito globular

Parte Conservada: Perfil completo

Tipo Decoración: Pintada

Motivos Ornamentales: Bandas

Observaciones: Desgrasantes finos, abundante mica dorada. Oxidada. Pasta rosa oscura. Exterior barniz diluido, con tonalidades de rojo a marrón oscuro aplicado a bandas. Otros números de inventario: 2667/175-S/205-a, A/DJ 6294/4

Autor: Beatriz Domingo (MAN)

Supervisor: Paloma Cabrera (CIG)

Fecha: 02-11-2010

Control F. Cerámica: Revisada