

**Ficha CIG 936**  
**Museo de Huelva**  
Núm. Inventario: A/CE05005

**Procedencia:** [Huelva. Calle Puerto, nº 9](#)

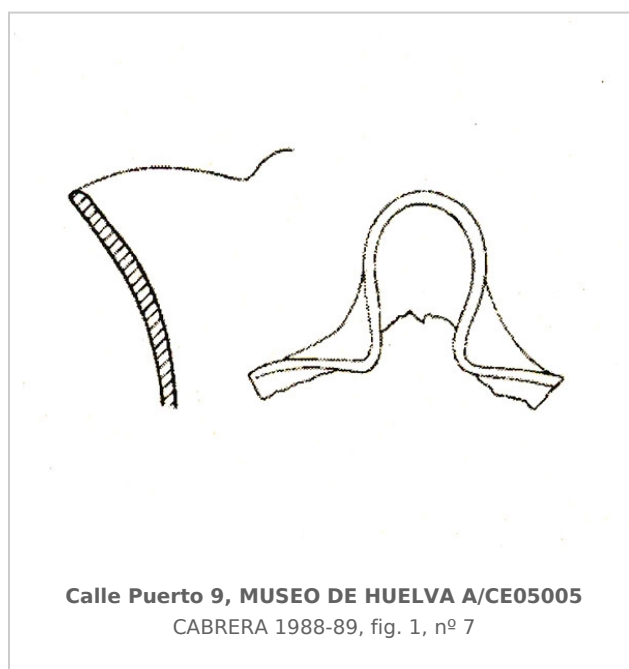
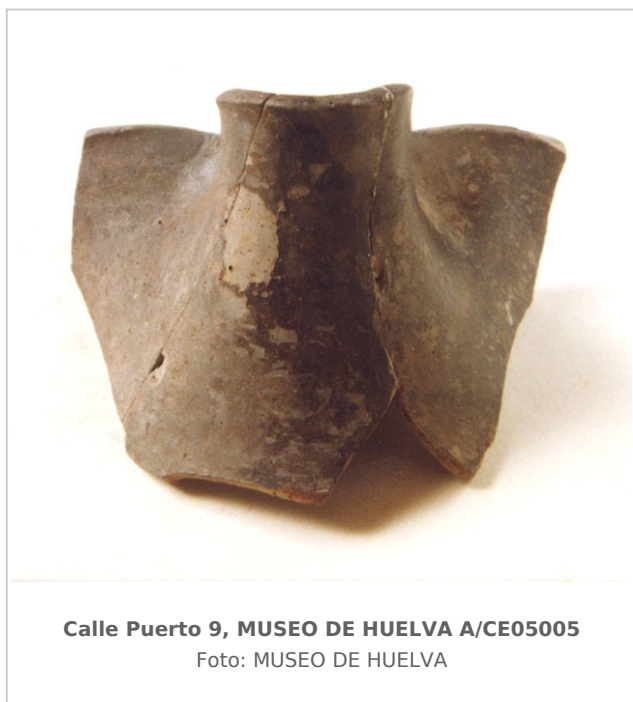
**Contexto:** [Nivel I](#)

**Cronología:** 625 - 590

**Coordenadas:** [37.25819](#) - [-6.95174](#)

**URL:** <https://www.bd.iberiagraeca.net/fichas/936>

**IMÁGENES**



**BIBLIOGRAFÍA**

**CABRERA 1988-1989 - P. Cabrera:** El comercio foceo en Huelva: cronología y fisionomía, *in*: FERNÁNDEZ JURADO, A. J., *Tartessos y Huelva, Huelva Arqueológica X-XI*, Vol. 3, Excma. Diputación Provincial de Huelva, Huelva, 42-100.

(p. 51, 87, fig. 1, nº 7) [\[+ inf.\]](#)

**FERNANDEZ JURADO 1988-1989 - J. Fernández Jurado:** *Tartessos y Huelva, Huelva Arqueológica X-XI*, Vol. 1 (textos), Vol. 2 (láminas), Excma. Diputación Provincial de Huelva, Huelva.

(p. 153, p. 122-123, lám. LVII, nº 3) [\[+ inf.\]](#)

**GONZALEZ DE CANALES/LLOMPART 2023 - F. González de Canales, J. Llompart:** *El antiguo emporio de Huelva (siglos X-VI A. C.). Síntesis histórica y estudio de sus cerámicas griegas*, Onoba. Monografías 14, Huelva.

(p. 201, nº. 278, p. 431, lám. 77, fig. 278)

---

## CERÁMICA

---

**Origen:** Grecia del Este

**Técnica:** Bucchero gris

**Forma:** Enócoe de boca trilobulada

**Parte Conservada:** Borde

**Observaciones:** Conserva restos de barniz Arcilla gris parduzca clara con inclusiones de mica plateada. Presenta también el número de inventario 2.788/206.

**Autor:** Beatriz Domingo (MAN)

**Supervisor:** Paloma Cabrera (CIG)

**Fecha:** 03-11-2010

**Control F. Cerámica:** Revisada