

Ficha CIG 9928

Museu d'Arqueologia de Catalunya-Ullastret

Núm. Inventario: 4688

Procedencia: [Ullastret. Puig de Sant Andreu](#)

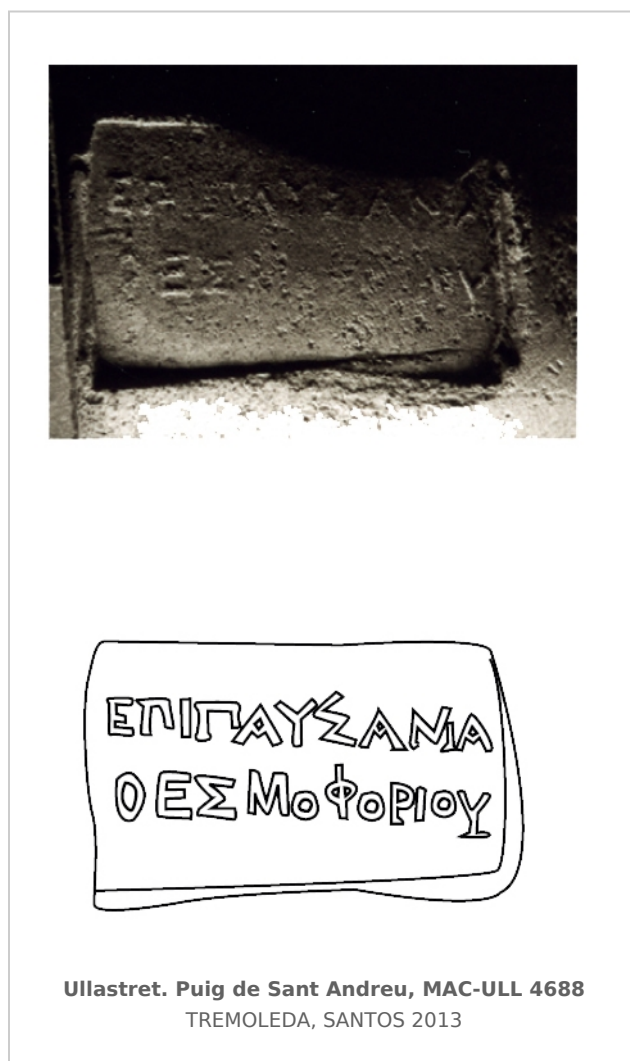
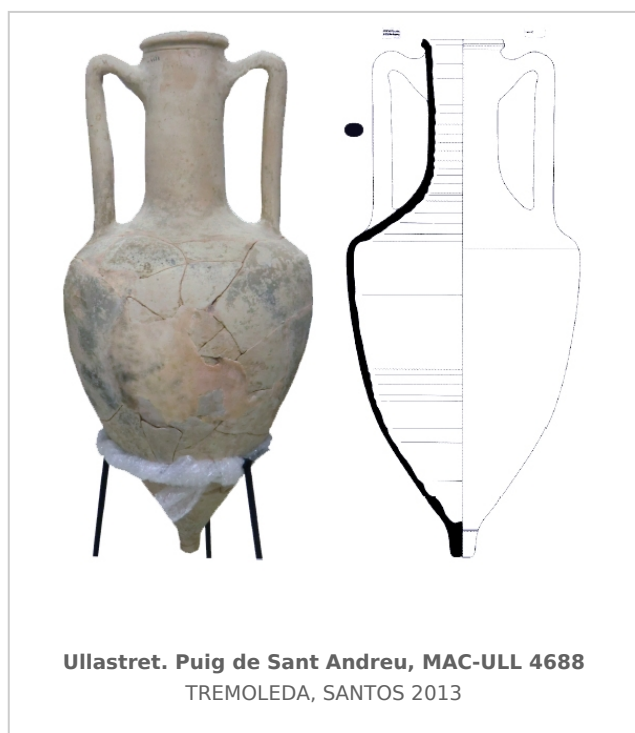
Contexto: [Indeterminado.](#)

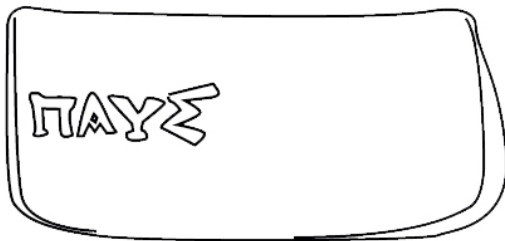
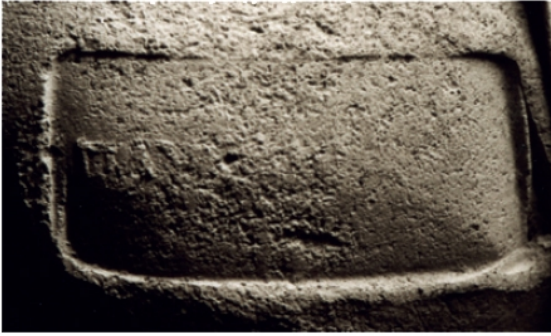
Cronología: 180 - 150

Coordenadas: [42.00675 - 3.07879](#)

URL: <https://www.bd.iberiagraeca.net/fichas/9928>

IMÁGENES





Ullastret. Puig de Sant Andreu, MAC-ULL 4688
TREMOLÉDA, SANTOS 2013

BIBLIOGRAFÍA

ASENSIO et alii 2024 - D. Asensio, F. Codina, P. Menéndez, G. de Prado: Les àmfors gregues a la ciutat ibèrica d'Ullastret (segles V-II aC), in: AQUILUÉ, X./CAU-ONTIVEROS M. Á. (eds.), *Les àmfors gregues a Ibèria. Novetats arqueològiques i estat actual de la recerca*, Museu d'Arqueologia de Catalunya-Centre Iberia Graeca, Barcelona, 99-117.

(p. 104, fig. 3,1) [\[+ inf.\]](#)

TREMOLÉDA/SANTOS 2013 - J. Tremoleda, M. Santos: El comercio oriental en época helenística: los sellos anfóricos, in: DE HOZ, M^a.P./MORA, G. (eds.), *El Oriente griego en la Península Ibérica. Epigrafía e Historia*, Bibliotheca Archaeologica Hispana 39, Real Academia de la Historia, Madrid, 61-110.

(p. 71; p. 102) [\[+ inf.\]](#)

CERÁMICA

Origen: Rodas

Forma: Ànfora de transporte

Tipo: forma IV

Parte Conservada: Perfil completo

Marcas e Inscripciones:

Marca 1: Tipo: Estampada, , **Lengua:** Griego, , **Posición:** Asa, , **Transcripción:** "EPI PAUSANIA / ZESMOPHORIOU"

Marca 2: Tipo: Estampada, , **Lengua:** Griego, , **Posición:** Asa, , **Transcripción:** "PAUS[---]"

Observaciones: Ánfora de la forma IV (GRACE 1979) que presenta un cuerpo con un perfil triangular y alargado, con una espalda bastante bien marcada, un cuello largo y cilíndrico con un borde redondeado. El pivote es casi cilíndrico y macizo. La pieza contiene dos asas que se levantan por encima del nivel de arranque y, en la parte superior de cada asa, presenta dos sellos rectangulares estampillados con epigrafía griega, que se relaciona con el nombre del epónimo de la ciudad en el momento de la fabricación. Uno de los sellos presenta una cartela rectangular de 25 x 15 mm. El segundo también de cartela rectangular de 30 x 15 mm con el contenido parcialmente perdido.

Autor: Mikel Soberón (CIG)

Supervisor: Xavier Aquilué (CIG)

Fecha: 31-10-2018

Control F. Cerámica: Revisada